

RV5

Thermotransferdrucker

Industrielle Kennzeichnung
Materialien & Drucksysteme

● MADE
● IN
● GERMANY





THERMOTRANSFERDRUCKER RV5

DAS BESONDERE IM DETAIL

- robuste Metallausführung garantiert hohe Stabilität und lange Laufzeit
- Massive Druckeinheit sorgt für gleichbleibende Druckqualität
- spezielle Farbbandführung für faltenfreien Druck
- Signierter Windows TM Drucker Treiber sorgt für sichere und leichte Ansteuerung
- hergestellt in Deutschland
- Farbkern 1" Kern für max 450 m Rollenlänge
- einfache Materialführung für schnelle Materialwechsel
- leichte und verständliche Handhabung



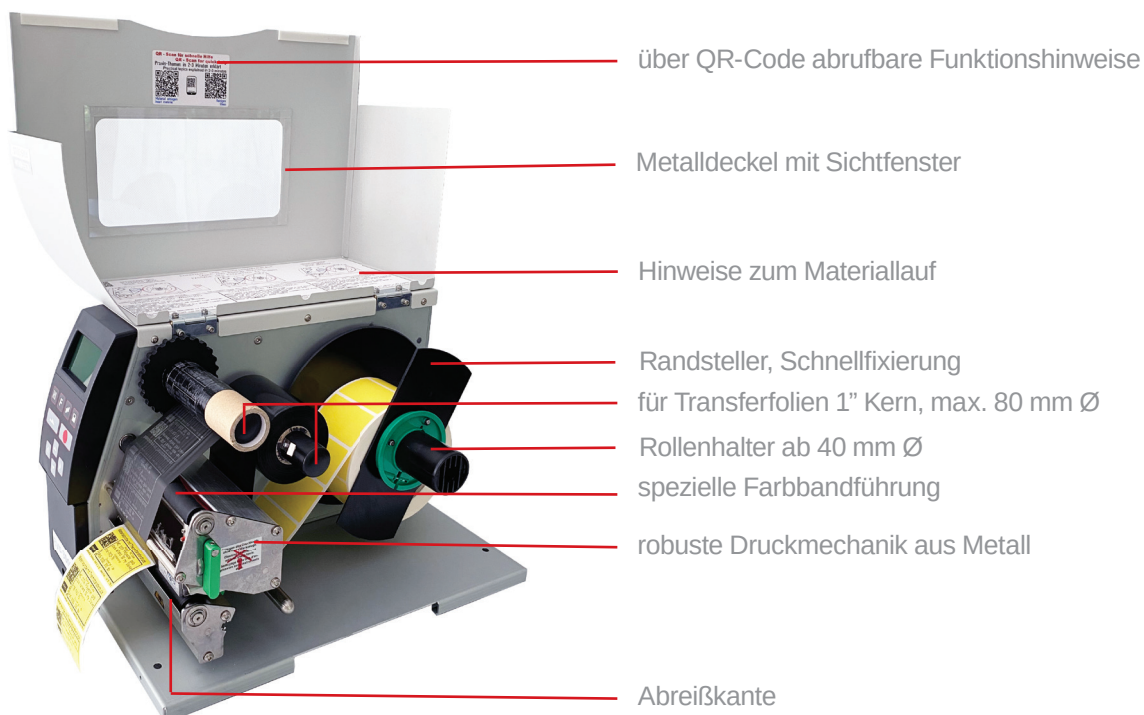
- 300 dpi in Dickschichtausführung für lange Laufzeit
- Druckauflösungen in 300 dpi und 600 dpi erhältlich
- der Anschluss kann wahlweise über Ethernet, USB, seriell oder parallel erfolgen
- 24V Betrieb für die Integration in Anlagen (Optional bei Bestellung)
- 2-fach USB Host für den Anschluss einer USB Tastatur und eines Memory Sticks



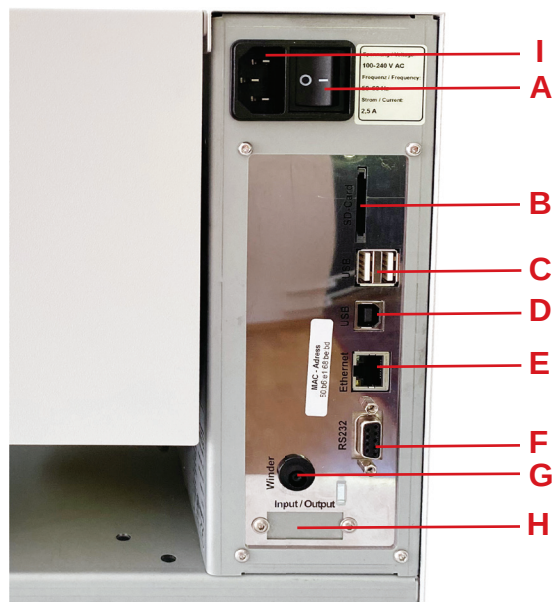


+ DER ROBUSTE INDUSTRIEDRUCKER

DAS BESONDERE IM DETAIL



STECKERBELEGUNG (GERÄTERÜCKSEITE)



- A Ein/Aus Schalter
- B Einschub für SD-Karte
- C 2 x USB Host
- D USB 2.0 Hi-Speed Device (für Anschluss PC)
- E Ethernet 10/100 Schnittstelle
- F Serielle Schnittstelle RS-232
- G externer Aufwickler
- H Externer I/O - Port (Option)
- I Netzanschluss, 100 - 230 V

DATEN AUF EINEN BLICK

Technische Daten	RV5-300D	RV5-600
Druckkopf		
Druckauflösung in dpi	300, Dickschicht	600, Dünnfilme
Druckgeschwindigkeit bis mm/s	150	100
Druckbreite bis mm	108,4	105,7
Etiketten		
Materialdicke mm	0,07 - 0,3	
Vorratsrolle		
Außendurchmesser bis mm	180	
Kerndurchmesser mm	40 / 75 (Option)	
Etikettenwicklung	innen oder außen	
Etikettenbreite	12 - 116	
- bei Messer-/Spendebetrieb	12 - 112	
Min. Etikettenhöhe mm	5	
- bei Messer-/Spendebetrieb	15	
maximale Etikettenhöhe mm	3000	1000
Etikettensensor	Durchlicht und Reflexion von unten	
Farbband	1" Kern	
Farbseite	innen oder außen	
Laufänge variabel bis m	450	
Max Rollendurchmesser	Ø 80 mm	
Maße Drucker H x T x B mm / kg	236 x 238 x 374 / 11 kg	
Schnittstellen		
Seriell	RS-232C (bis 115.200 Baud)	
USB	USB 2.0 High Speed Slave	
Ethernet	10/100 Base T, LPD, RawIP-Printing, DHCP, HTTP, FTP	
2 x USB Host	auf der Rückseite für: Tastatur, USB-Speicherstick	
Betriebsdaten		
Spannung	100 - 230 V - 50/60 Hz	
Leistungsaufnahme	275 VA	
Betriebstemperatur	5 - 35 °C	



AUSWAHL UND ZUBEHÖR

RV5-300D

- 300 dpi
- Dickschicht Druckkopf
- hohe Auflösung
- lange Laufzeit



Bestellnr: RV5-300D

RV5-600

- 600 dpi
- Dünnfilm Druckkopf
- für feinste Ausdrücke
- sehr hohe Auflösung für Grafiken und Barcode 2D, QR



Bestellnr: RV5-600

ABSCHNEIDEVORRICHTUNG

- Guillotine für Material bis 220 Gramm / m²
- optional bei Druckerkauf zu bestellen



Bestellnr: RV-9048650E Abschneidevorrichtung "Guillotine"

Bestellnr: RV-9048655E Abschneidevorrichtung mit Bürste

SCHNELLWECHSEL-OPTION FÜR DRUCKWALZE

- bei Druckerkauf zu bestellen, nicht nachrüstbar
- empfohlen bei Materialien mit starkem Profilabdruck, z.B. Schrumpfschlauch



Bestellnr: RV-9048700E

+ OPTIONALES ZUBEHÖR

ETIKETTENSPEDEVORRICHTUNG

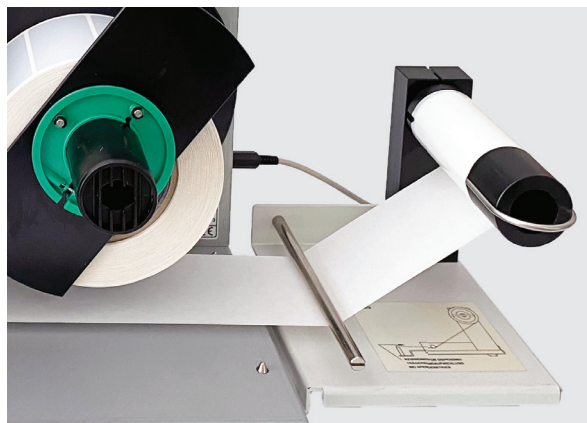
- mit Lichtschranke: Etikett wird von Lichtschranke an Spendeposition erkannt und unterbricht den Druckauftrag. Nach der Entnahme von Hand wird Folgetikett gedruckt.
- ohne Lichtschranke: Steuerung des Spendebetriebs durch Handtaster, Fußschalter oder externes Steuersignal erforderlich
Bestellnr: RV-9048500



Bestellnr: RV-9048550 mit Lichtschranke

AUFWICKELVORRICHTUNG FÜR TRÄGERMATERIAL

- erforderlich für Etikettenspendevorrichtung, Etikettenrollen max. Ø180 mm
- Kern Ø 40 mm
- Adapter für Kern Ø 75 mm, Bestellnr: RV-7215061



Bestellnr: RV-9248010

EXTERNER ETIKETTEN-AUFWICKLER

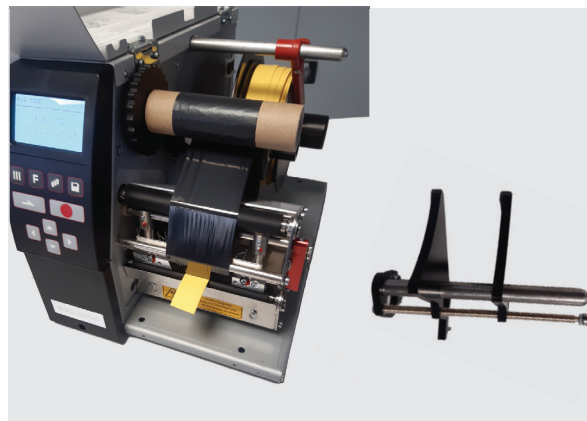
- Aufwickelvorrichtung für Etiketten
- Kern Ø 40 mm
- vor dem Drucker platziert, Rollen Ø max 180 mm
- Adapter für Kern Ø 75 mm, Bestellnr: RV-7215061



Bestellnr: RV-9248001

MATERIALFÜHRUNG ZENTRIERT

- für Schrumpfschläuche, endlos auf Rolle
- empfohlen für schmales Trägermaterial
- optional nachrüstbar



Bestellnr: RZ-1230072



+ WIR BERATEN SIE GERN...

1. ROLLENADAPTER

- Adapter für Abwicklung
- empf. Anzahl zwei Stück

Ø 76 mm: Bestellnr: A01_A0052_001
Ø 100 mm: Bestellnr: 1234600



2. REINIGUNGSSET

- praktische und bewährte Reinigungsmaterialien für Thermotransferdrucker
- im praktischen Kleinkoffer in den Maßen 270 x 185 x 76 mm
Bestellnr: 1234570
- inkl. Reinigungstuch für Thermotransferdrucker Bestellnr: 1234568



Bestellnr: 1234570

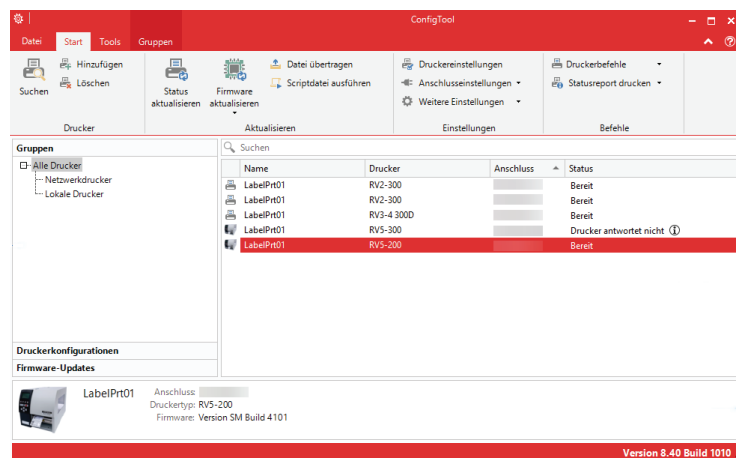
3. I/O SCHNITTSTELLE

- Über maximal 16 Steuer-Ein- und Ausgänge können verschiedene Funktionen des Druckers ausgelöst und Betriebszustände angezeigt werden.



Bestellnr: RV-9048786A

CONFIGTOOL



- Kostenfrei im Download und auf USB-Stick im Drucker Lieferumfang enthalten.
- Mit Hilfe des **ConfigTools** können Etikettendrucker, der RV - Serie konfiguriert und Firmware aktualisiert werden.
- Der Zugriff auf die Geräte kann idealerweise über Netzwerkschnittstelle oder USB erfolgen.
- Das **ConfigTool** erleichtert das Auslesen, Ändern und Übertragen der gängigsten Parameter und Optionen.
- Drucker, die nicht mit einem LCD Display ausgestattet sind, können komfortabel und problemlos in den zugehörigen Dialogfenstern konfiguriert werden.
- Die aktuellen Gerätekonfigurationen können exportiert und später wieder importiert werden.

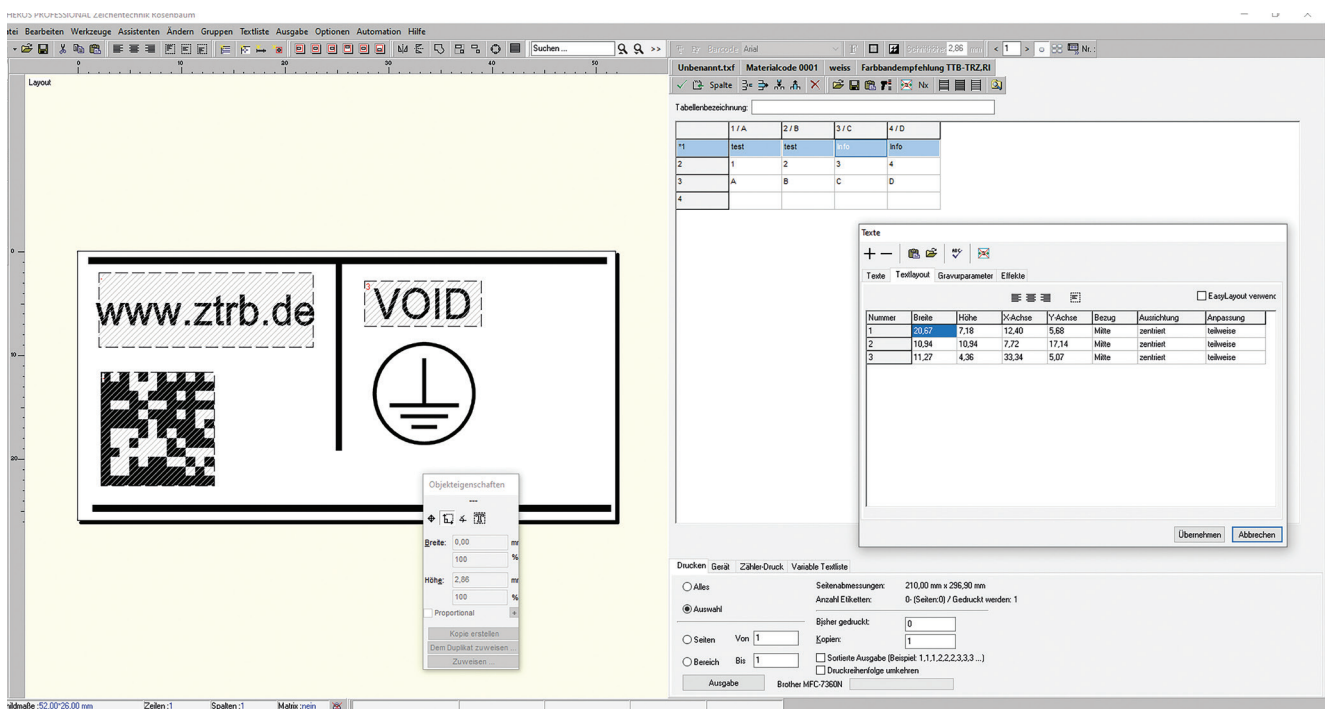


ETIKETTENSOFTWARE HEROS EXPERT PROFESSIONAL

HEROS EXPERT PROFESSIONAL

Die Windows™ zertifizierte Version 2.70 besticht durch ihre hohe Benutzerfreundlichkeit. Für Fachleute ist sie DIE vielseitige Etiketten- und Schildersoftware für Windows™ 10. Sie eignet sich für Thermotransferdrucker, Laser- und Inkjet-Drucker, Plotter, Gravurmaschinen sowie für Beschriftungslaser mit Windows™ basierten Treibern. Bei der Erstellung werden Drucker-, Gravur- und Laserparameter für das Etikett bzw. Schild gespeichert. Dadurch gelingt es, nach der ersten Anpassung dieser Werte, beim erneuten Druck oder der Gravur ein konsistentes Ergebnis zu erzielen. Zahlreiche Assistenten machen die Nutzung einfacher, z.B. für Layouts, Größen und Nutzen, Ausrichtung sowie Grafikimport. Die Etikettensoftware HEROS bietet Etikettendesign, Druckverwaltung für Ihre Kennzeichnungssysteme und spezielle Module zur Automatisierung und für industrielle Ausgaben in spezifischer Konfiguration. Diverse Assistenten erleichtern die Arbeit, z.B. in Bezug auf Layout, Größen, Nutzen, Pfeile, Bohrungen und die Erstellung von Prüfplaketten.

Bestell-Nr.	Benennung
1130178	Update HEROS expert professionell ab 2.54 auf HEROS expert professionell 2.70, inkl. PDF Modul
1130175	HEROS expert professionell 2.70 Arbeitsplatzversion inkl. PDF Modul, Unicode- u. Gravurschriften
1130176	HEROS expert matrix 2.70 Bearbeitung und Ausgabe von vorhandenen Formatierungen der HEROS Expert Vollversion möglich
1130177	HEROS expert professionell 2.70 Mehrarbeitsplatzlizenzen ab 2 Stück
1130135	HEROS expert Zusatzmodul Globaler Zähler
1130136	HEROS expert Zusatzmodul Modul Druck
1130137	HEROS expert Zusatzmodul Auto Job
1130138	HEROS expert Zusatzmodul RV2 Script Editor
1130144	HEROS expert Zusatzmodul "Bemaßung"
1130164	HEROS expert Zusatzmodul "Projekteditor"
1130166	HEROS expert Zusatzmodul "PDF-Optionen" (Erstellung, Bearbeitung und Ausgabe von PDF-Dateien)





**FÜR MEHR INFORMATIONEN
FOLGEN SIE UNSEREM KANAL**



HEROS expert HEROS PROFESSIONAL		Matrix	Professionell
	32/64 bit Micorsoft Betriebssystem Kompatibilität Windows 7, 8, 10	X	X
<p>Mit dieser kostenpflichtigen Vollversion können Sie beliebig viele Etikettenlayouts selbst erstellen und haben vollen Zugriff auf alle Tools & Schriftarten.</p> <p>Mit dieser kostengünstigen Ausgabeversion ist nur die Nutzung vorgegebener Matrix-Vorlagen (Etikettendefinitionen) möglich. Sie können jedoch die Software in vollem Umfang nutzen bei der Erstellung eines Etiketts und sind sofort druckfähig.</p> <p>Empfehlung: Modul Autojob fördert Automatisierung, fehlerfreie Datenausgabe Sprache: D, GB/USA, DK</p>	Sprachen: DE, GB/US, F, S, E	X	X
	32/64 bit Micorsoft Betriebssystem Kompatibilität Windows 7, 8, 10	X	X
	Unicode-Unterstützung	X	X
	Import von Grafikformaten	X	X
	True Type-Schriftart	X	X
	Druckereigene Barcodes	X	X
	Grafische Barcodes 1D, 1D	X	X
	Gravierschriften		X
	Vorschau von Grafiken und Etiketten	X	X
	Standard-Etikettenlayouts Zeichentechnik Rosenbaum	X	X
	Änderbare Layouts		X
	Assistenten für Layout, Größen, Nutzen, Pfeile		X
	Ausgabe an Thermotransferdruckern, Laserdruckern über Windows-Treiber	X	X
	Ausgabe an Gravier- und Lasergraviermaschinen	X	X
	Ansteuerung Kundenspez. Graviermaschinen Treiber für Maschinen nach ISO-Code (G-Code)	X	X

Textfunktionen

- **Truotypeschriften**
- über 40 Gravierschriftarten
- Text im Kreis
- Schriftanpassung in X- und Y-Richtung
- Umwandlung in Kurven
- Texttabelle
- Seriennummern und zähler

Import

- EXCEL-Tabellen
- ASCII-, UNICODE-Dateien
- Datenbankformat, dbf, Acces
- Grafik BMP, JPG, WMF, DXF, PLT

Module, optional

- **AutoJob**, automatisierte Ausgabe
- **Moduldruck**, Ausgabe in Rastern
- **globaler Zähler**

Grafische Funktionen

- **Freihand**, Linie, Polylinie, Rechteck, Kreis,
- **Ellipse**, Skalen, Position, Größe, Drehung, Neigung

Assistenten für

- **Schilddefinition**
- **Materialgröße & Schildabstände**
- **Barcodes 1D und 2D**
- **Scalen, Plaketten**
- **Bohrungen**
- **Erstellung Prüfplaketten**

Gravierfunktionen

- **Grafische Objekte**
- **Füllfunktionen**
- **Vorschau mit Werkzeugsimulation**

Ausgabeparameter

- **für Windows™** basierte Treibersysteme
- **HPGL, G-Code, ZTRB-Gravur**

+ IM FOKUS KABELKENNZEICHNUNG

KABELMARKIERER THP

- Material 640, für höchste Ansprüche, selbstlaminierende Kabelmarkierer auf Rolle
- für Innen und Außenanwendung
- für die einfache und schnelle Kennzeichnung von Kabeln und Leitungen
- ist als nachträgliche Kennzeichnung empfohlen



SPEZIFIKATION FÜR THP- MATERIAL

Material: Vinyl $\approx 0,1$ mm, stärke permanent-selbstklebend

MC0640, transparent glänzend

Schriftfeldfarbe : weiß, gelb u.a. auf Anfrage

Temperaturbereich: MC0640: -80° bis $+110^{\circ}$ C

Beständig gegen: Schmutz, Wasser, Alkohol, Öle

Brennbarkeit: selbstverlöschend

Einsatz: MC0640: Outdoor-Material, 7 Jahre Aussenanwendungen (Mitteleuropa)

Beschriftbar: im Thermotransferdruck

empf. Farbband: TTB-TRZ-110; TTB-203Y-110, TTB-RI-110



STANDARDGRÖSSEN THP KABELMARKIERER

flexibel und langlebig, ideale nachträgliche Beschriftung

Bestell-Nr.	Markierer- breite mm A	Markierer- länge mm B	Schrift- feldhöhe mm C	Rapport neben mm D	Lücken- abstand mm F	max. Kabel- Ø mm	Mar- kierer/ Reihe	Mar- kierer/ Rolle	Rollen- breite mm
THP8-24-20-5-640	20	24	9,5	20	29	4,6	5	5000	106
THP8-38-13-5-640	13	38	13	13	43	8,1	8	5000	106
THP8-38-25-5-640	25	38	12,5	25	43	8,1	4	5000	106
THP8-38-50-5-640	50	38	12,5	50	43	8,1	2	5000	106
THP8-62-25-2.5-640	25	62	25	25	67	11,4	4	2500	106
THP8-100-25-2.5-640	25	100	25	25	105	23,8	4	2500	106
THP8-100-50-1-640	50	100	25	50	105	23,8	2	1000	106
THP8-165-25-1-640	25	165	38	25	170	40	4	1000	106



PRODUKTE ERKLÄRT, DETAILS



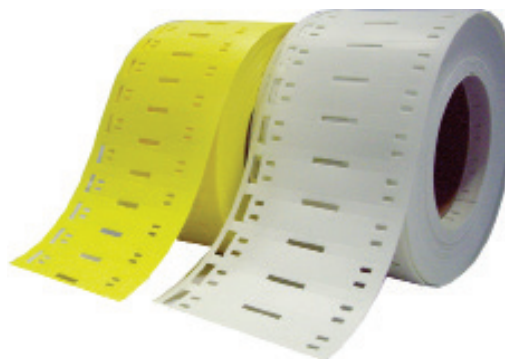
SCHRUMPFESCHLÄUCHE

- für Thermotransferdrucker zur Draht- und Kabelkennzeichnung
- Schläuche sind flach, leicht zu öffnen
- endlos oder konfektioniert auf Träger
- Länge der Markierer ist individuell anpassbar
- Schrumpfraten 3:1 sorgen für breites Ø Spektrum
- Standard: RSM
- empf. Farbband: TTB-CR*, TTB-TRZ*
- halogenfrei: RSMOH



CM-MARKIERER

- trägerlos, als Rolle, in spezieller PUR Qualität
- für Kabel- und Bündelkennzeichnung
- Befestigung mit Kabelbindern
- flexibel und dauerhaft
- empf. Farbband: TTB-203y*, TTB-523*



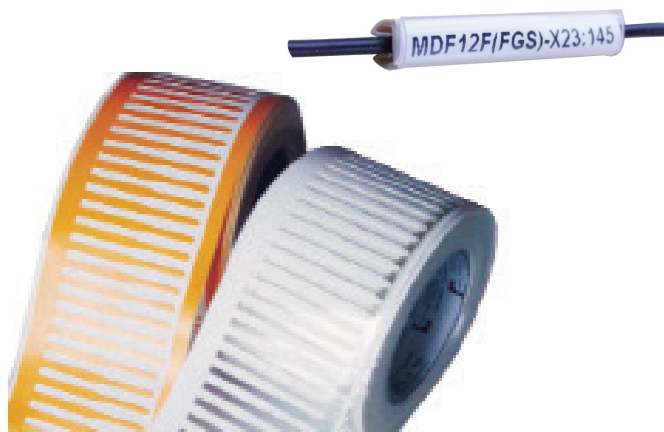
RAM

- Aderkennzeichnung, einfach, schnell und dauerhaft
- die Ader durch die beiden Löcher einfädeln, herausreißen und installieren
- leichtes Ausrichten zur Lesbarkeit
- empf. Farbband: TTB-TRZ*

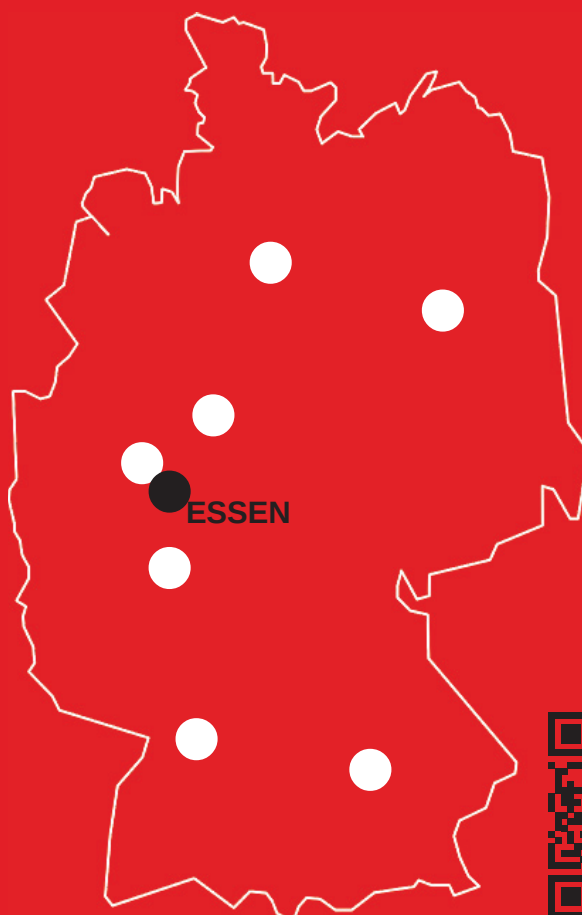


MAT2000

- Ader und Leitungskennzeichnung "nachträglich austauschbar"
- zum Einzug in Tüllen von 10 bis 30 mm Länge für Draht- und Kabelmarkierung.
- geeignet für Tüllen und Einschubtaschen
- halogenfrei
- empf. Farbband: TTB-TRZ*



Bundesweit für Sie vor Ort



Kontakt zu uns...

AM ZEHNTHOF 52

D-45307 ESSEN

+49 (0)201 / 2789-0

info@ztrb.de

www.ztrb.de