

Aderkennzeichnung

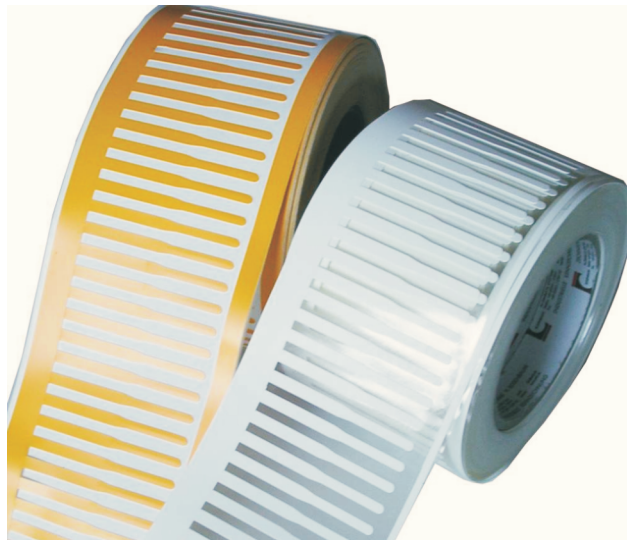
**MAT 2000**

**Markierer für Adertüllen**

### Markierer für Adertüllen

Markierestreifen auf Rolle, beschriftbar im Thermotransferdruck, zum Einzug in Tüllen für Draht- und Kabelmarkierung. Ideal für mehrstellige, schnelle Aderkennzeichnung.

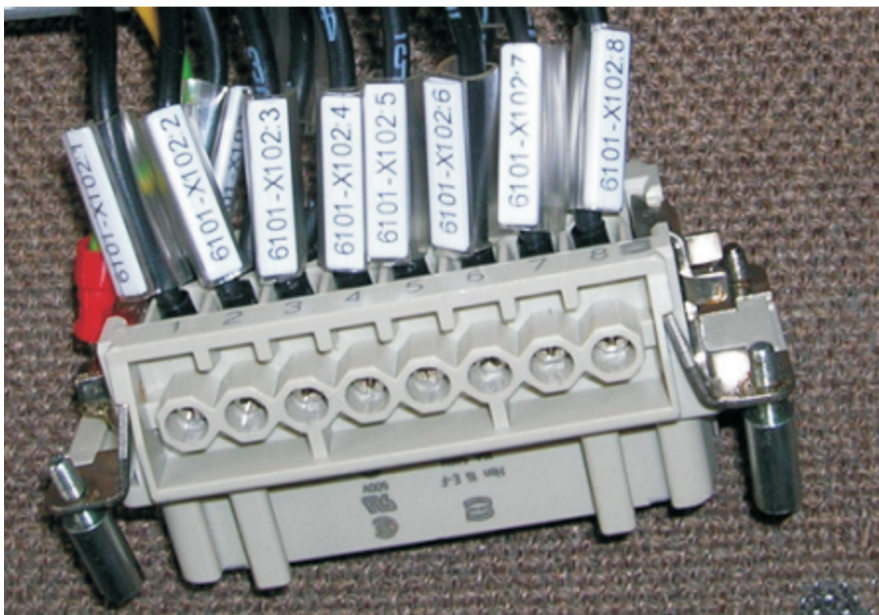
Auch als Einlegemarkierer für weitere Anwendungen zu verwenden.



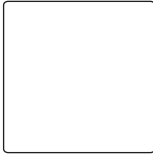
<b>Spezifikation</b>	MAT2000
Material:	MC27 Polyolefin, weiß matt leichte Haftung auf Trägermaterial
Dicke:	0,25 mm
Temperaturbereich:	-40° bis +70° C
Bedruckbar mit:	Thermotransferdrucker
Empfohlenes Farbband:	TTB-RI-89, TTB-TRZ-90
Einsatz:	Innenbereich

Bestell-Nr.	Markierer- länge mm	Markierer- farbe	Markierer / Rolle
MAT2000-W	max. 30	weiß	3000
MAT2000-G	max. 30	gelb	3000

Weitere Farben, spezielle Konfektionierung und Sonderlösungen auf Anfrage



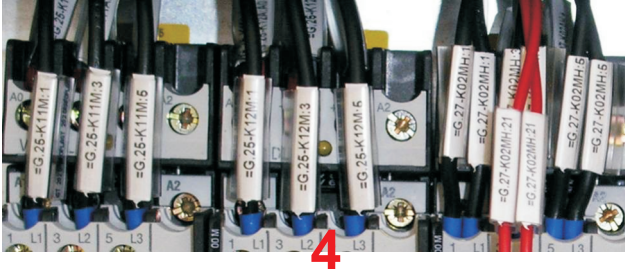
Tel 0201/27 89-0 \* Fax 0201/27 89-145 \* Email [info@ztrb.de](mailto:info@ztrb.de)



Aderkennzeichnung

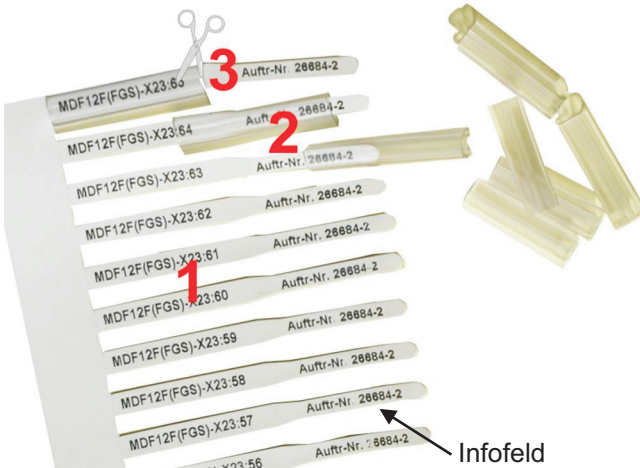
**MAT 2000**

**Markierer für Adertüllen**



**Montage:**

1. Markierer bedrucken
2. Markierer in Tülle einziehen
3. Markierer auf Länge abschneiden
4. Markierer vom Träger abreißen und auf den Draht schieben.



Auf dem rechten Einfädelteil kann zur Organisation ein Infocfeld generiert werden.

