

# RV5

## Thermotransferdrucker

Industrielle Kennzeichnung  
Materialien & Drucksysteme



# THERMOTRANSFERDRUCKER RV5

## DAS BESONDERE IM DETAIL

- robuste Metallausführung garantiert hohe Stabilität und lange Laufzeit
- Massive Druckeinheit sorgt für gleichbleibende Druckqualität
- spezielle Farbbandführung für faltenfreien Druck
- Signierter Windows <sup>TM</sup> Drucker Treiber sorgt für sichere und leichte Ansteuerung
- hergestellt in Deutschland
- Farbkern 1" Kern für max 450 m Rollenlänge
- einfache Materialführung für schnelle Materialwechsel
- leichte und verständliche Handhabung



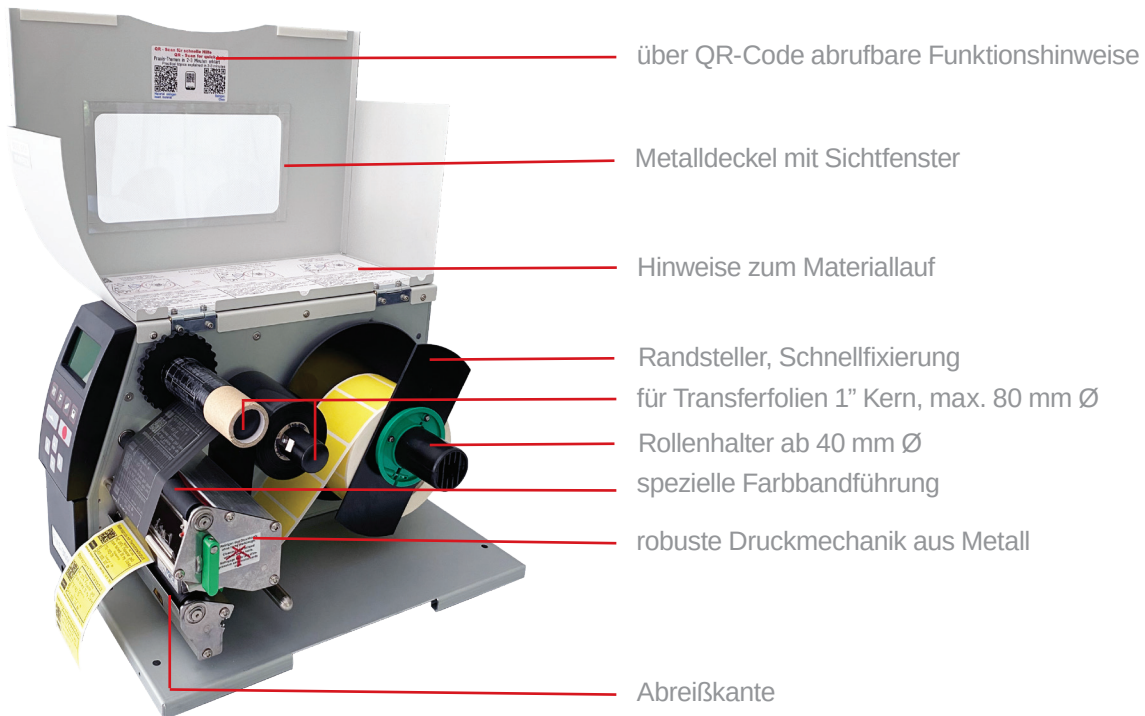
- 300 dpi in Dickschichtausführung für lange Laufzeit
- Druckauflösungen in 300 dpi und 600 dpi erhältlich
- der Anschluss kann wahlweise über Ethernet, USB, seriell oder parallel erfolgen
- 24V Betrieb für die Integration in Anlagen (Optional bei Bestellung)
- 2-fach USB Host für den Anschluss einer USB Tastatur und eines Memory Sticks



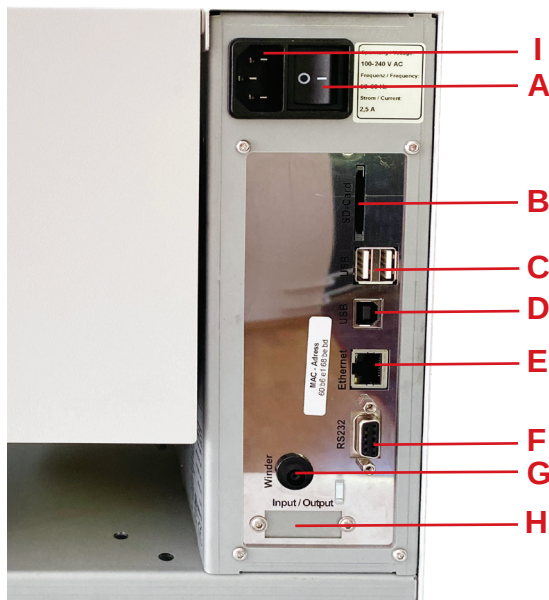


# DER ROBUSTE INDUSTRIEDRUCKER

## DAS BESONDERE IM DETAIL



## STECKERBELEGUNG (GERÄTERÜCKSEITE)



- A Ein/Aus Schalter
- B Einschub für SD-Karte
- C 2 x USB Host
- D USB 2.0 Hi-Speed Device (für Anschluss PC)
- E Ethernet 10/100 Schnittstelle
- F Serielle Schnittstelle RS-232
- G externer Aufwickler
- H Externer I/O - Port (Option)
- I Netzanschluss, 100 - 230 V

# DATEN AUF EINEN BLICK

Technische Daten	RV5-300D	RV5-600
<b>Druckkopf</b>		
Druckauflösung in dpi	300, Dickschicht	600, Dünnfilme
Druckgeschwindigkeit bis mm/s	150	100
Druckbreite bis mm	108,4	105,7
<b>Etiketten</b>		
Materialdicke mm	0,07 - 0,3	
<b>Vorratsrolle</b>		
Außendurchmesser bis mm	180	
Kerndurchmesser mm	40 / 75 (Option)	
Etikettenwicklung	innen oder außen	
Etikettenbreite	12 - 116	
- bei Messer-/Spendebetrieb	12 - 112	
Min. Etikettenhöhe mm	5	
- bei Messer-/Spendebetrieb	15	
maximale Etikettenhöhe mm	3000	1000
Etikettensensor	Durchlicht und Reflexion von unten	
<b>Farbband</b>	1" Kern	
Farbseite	innen oder außen	
Laufänge variabel bis m	450	
<b>Max Rollendurchmesser</b>	Ø 80 mm	
<b>Maße Drucker H x T x B mm / kg</b>	236 x 238 x 374 / 11 kg	
<b>Schnittstellen</b>		
Seriell	RS-232C (bis 115.200 Baud)	
USB	USB 2.0 High Speed Slave	
Ethernet	10/100 Base T, LPD, RawIP-Printing, DHCP, HTTP, FTP	
2 x USB Host	auf der Rückseite für: Tastatur, USB-Speicherstick	
<b>Betriebsdaten</b>		
Spannung	100 - 230 V - 50/60 Hz	
Leistungsaufnahme	275 VA	
Betriebstemperatur	5 - 35 °C	



## AUSWAHL UND ZUBEHÖR

### RV5-300D

- 300 dpi
- Dickschicht Druckkopf
- hohe Auflösung
- lange Laufzeit



Bestellnr: RV5-300D

### RV5-600

- 600 dpi
- Dünnfilm Druckkopf
- für feinste Ausdrücke
- sehr hohe Auflösung für Grafiken und Barcode 2D, QR



Bestellnr: RV5-600

### ABSCHNEIDEVORRICHTUNG

- Guillotine für Material bis 220 Gramm / m<sup>2</sup>
- optional bei Druckerkauf zu bestellen



Bestellnr: RV-9048650A

### SCHNELLWECHSEL-OPTION FÜR DRUCKWALZE

- bei Druckerkauf zu bestellen, nicht nachrüstbar
- empfohlen bei Materialien mit starkem Profilabdruck, z.B. Schrumpfschlauch

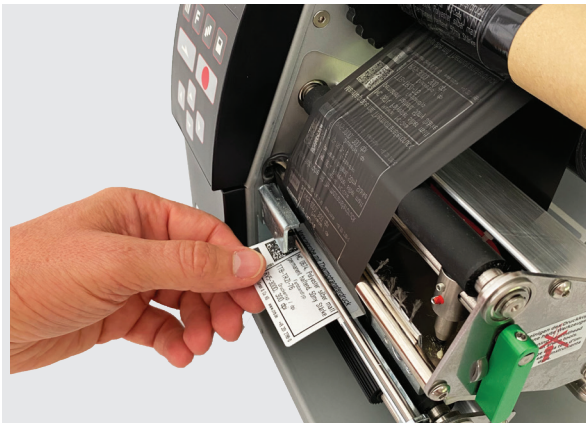


Bestellnr: RV-9048700E

## **+** OPTIONALES ZUBEHÖR

### ETIKETTENSPEDEVORRICHTUNG

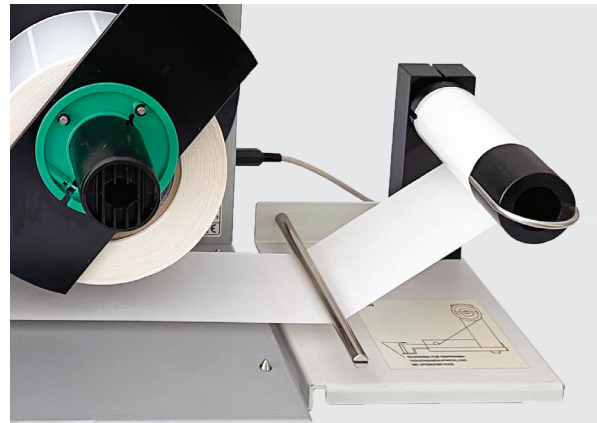
- mit Lichtschranke: Etikett wird von Lichtschranke an Spendeposition erkannt und unterbricht den Druckauftrag. Nach der Entnahme von Hand wird Folgetikett gedruckt.
- ohne Lichtschranke: Steuerung des Spendebetriebs durch Handtaster, Fußschalter oder externes Steuersignal erforderlich  
Bestellnr: RV-9048500



Bestellnr: RV-9048550 mit Lichtschranke

### AUFWICKELVORRICHTUNG FÜR TRÄGERMATERIAL

- erforderlich für Etikettenspendevorrichtung, Etikettenrollen max. Ø180 mm
- Kern Ø 40 mm
- Adapter für Kern Ø 75 mm, Bestellnr: RV-7215061



Bestellnr: RV-9248010

### EXTERNER ETIKETTEN-AUFWICKLER

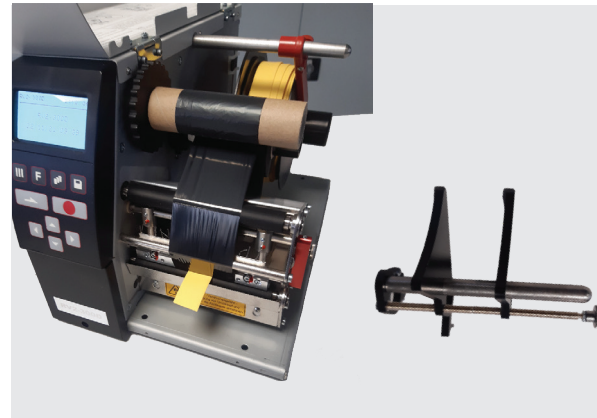
- Aufwickelvorrichtung für Etiketten
- Kern Ø 40 mm
- vor dem Drucker platziert, Rollen Ø max 180 mm
- Adapter für Kern Ø 75 mm, Bestellnr: RV-7215061



Bestellnr: RV-9248001

### MATERIALFÜHRUNG ZENTRIERT

- für Schrumpfschläuche, endlos auf Rolle
- empfohlen für schmales Trägermaterial
- optional nachrüstbar



Bestellnr: RZ-1230051



# + WIR BERATEN SIE GERN...

## 1. ROLLENADAPTER

- Adapter für Abwicklung
- empf. Anzahl zwei Stück

Ø 76 mm: Bestellnr: A01\_A0052\_001  
 Ø 100 mm: Bestellnr: 1234600



## 2. REINIGUNGSSET

- praktische und bewährte Reinigungsmaterialien für Thermotransferdrucker
- im praktischen Kleinkoffer in den Maßen 270 x 185 x 76 mm  
 Bestellnr: 1234570
- inkl. Reinigungstuch für Thermotransferdrucker Bestellnr: 1234568



Bestellnr: 1234570

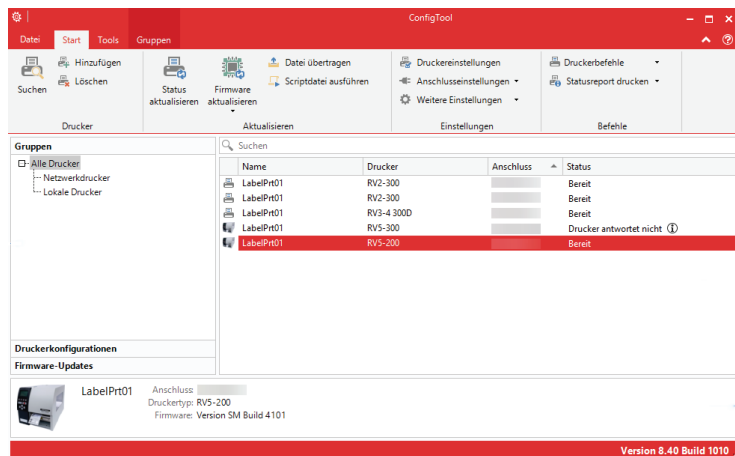
## 3. I/O SCHNITTSTELLE

- Über maximal 16 Steuer-Ein- und Ausgänge können verschiedene Funktionen des Druckers ausgelöst und Betriebszustände angezeigt werden.



Bestellnr: RV-9048786A

## CONFIGTOOL



- Kostenfrei im Download und auf USB-Stick im Drucker Lieferumfang enthalten.
- Mit Hilfe des **ConfigTools** können Etikettendrucker, der RV - Serie konfiguriert und Firmware aktualisiert werden.
- Der Zugriff auf die Geräte kann idealerweise über Netzwerkschnittstelle oder USB erfolgen.
- **Das ConfigTool** erleichtert das Auslesen, Ändern und Übertragen der gängigsten Parameter und Optionen.
- Drucker, die nicht mit einem LCD Display ausgestattet sind, können komfortabel und problemlos in den zugehörigen Dialogfenstern konfiguriert werden.
- Die aktuellen Gerätekonfigurationen können exportiert und später wieder importiert werden.

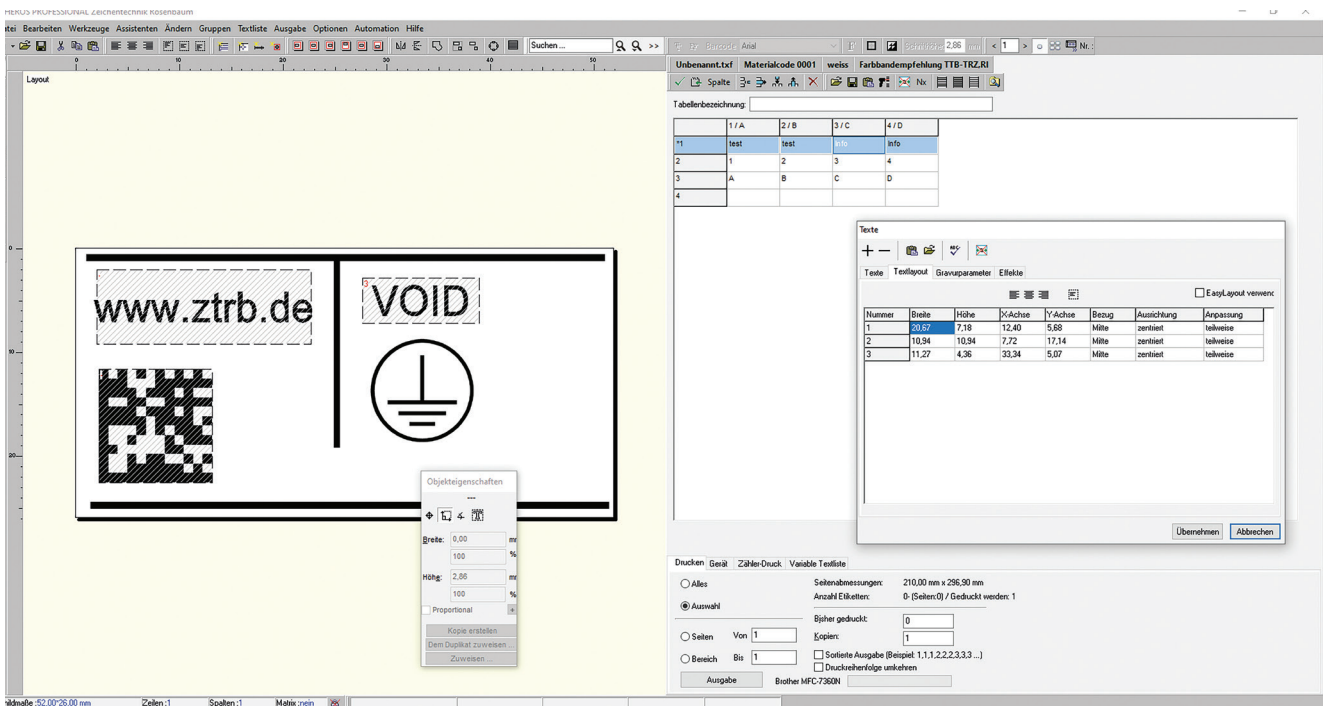


# ETIKETTENSOFTWARE HEROS EXPERT PROFESSIONAL

## HEROS EXPERT PROFESSIONAL

Die Windows™ zertifizierte Version 2.70 besticht durch ihre hohe Benutzerfreundlichkeit. Für Fachleute ist sie DIE vielseitige Etiketten- und Schildersoftware für Windows™ 10. Sie eignet sich für Thermotransferdrucker, Laser- und Inkjet-Drucker, Plotter, Gravurmaschinen sowie für Beschriftungslaser mit Windows™ basierten Treibern. Bei der Erstellung werden Drucker-, Gravur- und Laserparameter für das Etikett bzw. Schild gespeichert. Dadurch gelingt es, nach der ersten Anpassung dieser Werte, beim erneuten Druck oder der Gravur ein konsistentes Ergebnis zu erzielen. Zahlreiche Assistenten machen die Nutzung einfacher, z.B. für Layouts, Größen und Nutzen, Ausrichtung sowie Grafikimport. Die Etikettensoftware HEROS bietet Etikettendesign, Druckverwaltung für Ihre Kennzeichnungssysteme und spezielle Module zur Automatisierung und für industrielle Ausgaben in spezifischer Konfiguration. Diverse Assistenten erleichtern die Arbeit, z.B. in Bezug auf Layout, Größen, Nutzen, Pfeile, Bohrungen und die Erstellung von Prüfplaketten.

Bestell-Nr.	Benennung
1130178	Update HEROS expert professionell ab 2.54 auf HEROS expert professionell 2.70, inkl. PDF Modul
1130175	HEROS expert professionell 2.70 Arbeitsplatzversion inkl. PDF Modul, Unicode- u. Gravurschriften
1130176	HEROS expert matrix 2.70 Bearbeitung und Ausgabe von vorhandenen Formatierungen der HEROS Expert Vollversion möglich
1130177	HEROS expert professionell 2.70 Mehrarbeitsplatzlizenzen ab 2 Stück
1130135	HEROS expert Zusatzmodul Globaler Zähler
1130136	HEROS expert Zusatzmodul Modul Druck
1130137	HEROS expert Zusatzmodul Auto Job
1130138	HEROS expert Zusatzmodul RV2 Script Editor
1130144	HEROS expert Zusatzmodul "Bemaßung"
1130164	HEROS expert Zusatzmodul "Projekteditor"
1130166	HEROS expert Zusatzmodul "PDF-Optionen" (Erstellung, Bearbeitung und Ausgabe von PDF-Dateien)



The screenshot displays the HEROS Expert Professional software interface. The main window shows a label design with a QR code, the text 'www.ztrb.de', a 'VOID' stamp, and a circular logo. A 'Texte' table editor window is open, showing a table with columns for 'Nummer', 'Breite', 'Höhe', 'X-Achse', 'Y-Achse', 'Bezug', 'Ausrichtung', and 'Anpassung'. The table contains three rows of data:

Nummer	Breite	Höhe	X-Achse	Y-Achse	Bezug	Ausrichtung	Anpassung
1	20,57	7,18	12,40	5,88	Mitte	zentriert	teilweise
2	10,94	10,94	7,72	17,14	Mitte	zentriert	teilweise
3	11,27	4,36	33,34	5,07	Mitte	zentriert	teilweise

The interface also shows a 'Drucken' (Print) section with options for 'Gerät' (Device), 'Zähler-Druck' (Counter Print), and 'Variable Textdatei' (Variable Text File). The 'Ausgabe' (Output) section includes options for 'Seiten' (Pages), 'Bereich' (Range), and 'Bis' (Until).





FÜR MEHR INFORMATIONEN  
FOLGEN SIE UNSEREM KANAL

 / ZTRB



Mit dieser kostenpflichtigen Vollversion können Sie beliebig viele Etikettenlayouts selbst erstellen und haben vollen Zugriff auf alle Tools & Schriftarten.



Mit dieser kostengünstigen Ausgabeversion ist nur die Nutzung vorgegebener Matrix-Vorlagen (Etikettendefinitionen) möglich. Sie können jedoch die Software in vollem Umfang nutzen bei der Erstellung eines Etiketts und sind sofort druckfähig.

**Empfehlung:** Modul Autojob fördert Automatisierung, fehlerfreie Datenausgabe  
Sprache: D, GB/USA, DK

	Matrix	Professionell
32/64 bit Micorsoft Betriebssystem Kompatibilität Windows 7, 8, 10	X	X
Sprachen: DE, GB/US, F, S, E	X	X
32/64 bit Micorsoft Betriebssystem Kompatibilität Windows 7, 8, 10	X	X
Unicode-Unterstützung	X	X
Import von Grafikformaten	X	X
True Type-Schriftart	X	X
Druckereigene Barcodes	X	X
Grafische Barcodes 1D, 1D	X	X
Gravierschriften		X
Vorschau von Grafiken und Etiketten	X	X
Standard-Etikettenlayouts Zeichentechnik Rosenbaum	X	X
Änderbare Layouts		X
Assistenten für Layout, Größen, Nutzen, Pfeile		X
Ausgabe an Thermotransferdruckern, Laserdruckern über Windows-Treiber	X	X
Ausgabe an Gravier- und Lasergraviermaschinen	X	X
Ansteuerung Kundenspez. Graviermaschinen Treiber für Maschinen nach ISO-Code (G-Code)	X	X

**Textfunktionen**

- **Truotypeschriften**
- über 40 Gravierschriftarten
- Text im Kreis
- Schriftanpassung in X- und Y-Richtung
- Umwandlung in Kurven
- Texttabelle
- Seriennummern und zähler

**Import**

- EXCEL-Tabellen
- ASCII-, UNICODE-Dateien
- Datenbankformat, dbf, Acces
- Grafik BMP, JPG, WMF, DXF, PLT

**Module, optional**

- **AutoJob**, automatisierte Ausgabe
- **Moduldruck**, Ausgabe in Rastern
- **globaler Zähler**

**Grafische Funktionen**

- **Freihand, Linie, Polylinie, Rechteck, Kreis, Ellipse, Skalen, Position, Größe, Drehung, Neigung**

**Assistenten für**

- **Schilddefinition**
- **Materialgröße & Schildabstände**
- **Barcodes 10 und 2D**
- **Scalen, Plaketten**
- **Bohrungen**
- **Erstellung Prüfplaketten**

**Gravierfunktionen**

- **Grafische Objekte**
- **Füllfunktionen**
- **Vorschau mit Werkzeugsimulation**

**Ausgabeparameter**

- **für Windows™ basierte Treibersysteme**
- **HPGL, G-Code, ZTRB-Gravur**

# IM FOKUS KABELKENNZEICHNUNG

## KABELMARKIERER THP

- Material 640, für höchste Ansprüche, selbstlaminierende Kabelmarkierer auf Rolle
- für Innen und Außenanwendung
- für die einfache und schnelle Kennzeichnung von Kabeln und Leitungen
- ist als nachträgliche Kennzeichnung empfohlen



## SPEZIFIKATION FÜR THP- MATERIAL

Material: Vinyl  $\approx 0,1$  mm, Stärke permanent-selbstklebend

MC0640, transparent glänzend

Schriftfeldfarbe : weiß, gelb u.a. auf Anfrage

Temperaturbereich: MC0640:  $-80^{\circ}$  bis  $+110^{\circ}$  C

Beständig gegen: Schmutz, Wasser, Alkohol, Öle

Brennbarkeit: selbstverlöschend

Einsatz: MC0640: Outdoor-Material, 7 Jahre Aussenanwendungen (Mitteleuropa)

Beschriftbar: im Thermotransferdruck

empf. Farbband: TTB-TRZ-110; TTB-203Y-110, TTB-RI-110



## STANDARDGRÖSSEN THP KABELMARKIERER

flexibel und langlebig, ideale nachträgliche Beschriftung

Bestell-Nr.	Markierbreite mm A	Markierlänge mm B	Schriftfeldhöhe mm C	Rapport neben mm D	Lückenabstand mm F	max. Kabel- Ø mm	Markierer/ Reihe	Markierer/ Rolle	Rollbreite mm
THP8-24-20-5-640	20	24	9,5	20	29	4,6	5	5000	106
THP8-38-13-5-640	13	38	13	13	43	8,1	8	5000	106
THP8-38-25-5-640	25	38	12,5	25	43	8,1	4	5000	106
THP8-38-50-5-640	50	38	12,5	50	43	8,1	2	5000	106
THP8-62-25-2.5-640	25	62	25	25	67	11,4	4	2500	106
<b>THP8-100-25-2.5-640</b>	<b>25</b>	<b>100</b>	<b>25</b>	<b>25</b>	<b>105</b>	<b>23,8</b>	<b>4</b>	<b>2500</b>	<b>106</b>
THP8-100-50-1-640	50	100	25	50	105	23,8	2	1000	106
THP8-165-25-1-640	25	165	38	25	170	40	4	1000	106

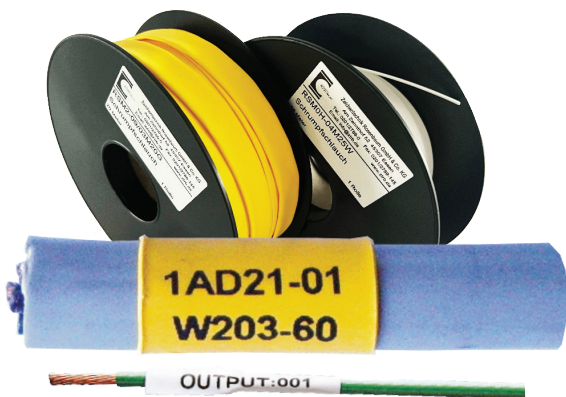


PRODUKTE ERKLÄRT, DETAILS



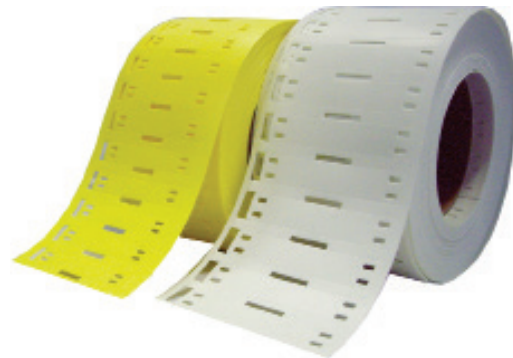
## SCHRUMPFSCHLÄUCHE

- für Thermotransferdrucker zur Draht- und Kabelkennzeichnung
- Schläuche sind flach, leicht zu öffnen
- endlos oder konfektioniert auf Träger
- Länge der Markierer ist individuell anpassbar
- Schrumpfraten 3:1 sorgen für breites Ø Spektrum
- Standard: RSM
- empf. Farbband: TTB-CR\*, TTB-TRZ\*
- halogenfrei: RSMOH



## CM-MARKIERER

- trägerlos, als Rolle, in spezieller PUR Qualität
- für Kabel- und Bündelkennzeichnung
- Befestigung mit Kabelbindern
- flexibel und dauerhaft
- empf. Farbband: TTB-203y\*, TTB-523\*



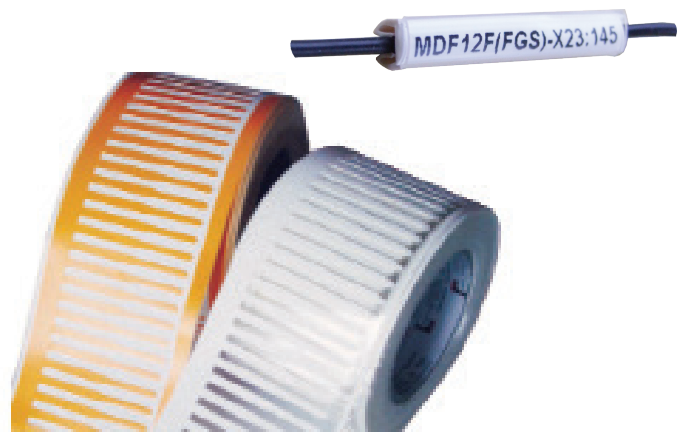
## RAM

- Aderkennzeichnung, einfach, schnell und dauerhaft
- die Ader durch die beiden Löcher einfädeln, herausreißen und installieren
- leichtes Ausrichten zur Lesbarkeit
- empf. Farbband: TTB-TRZ\*

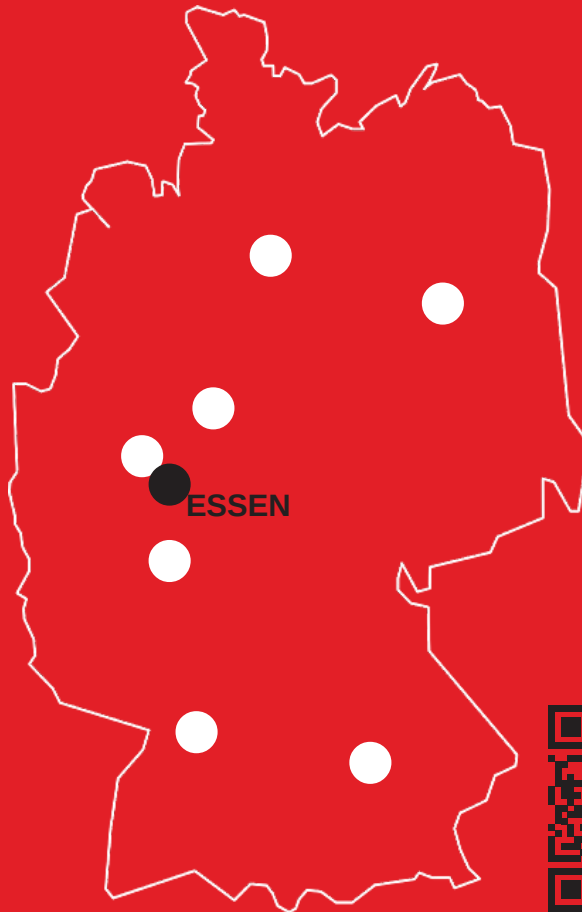


## MAT2000

- Ader und Leitungskennzeichnung "nachträglich austauschbar"
- zum Einzug in Tüllen von 10 bis 30 mm Länge für Draht- und Kabelmarkierung.
- geeignet für Tüllen und Einschubtaschen
- halogenfrei
- empf. Farbband: TTB-TRZ\*



# Bundesweit für Sie vor Ort



## Kontakt zu uns...

AM ZEHNTHOF 52  
D-45307 ESSEN  
+49 (0)201 / 2789-0  
info@ztrb.de

[www.ztrb.de](http://www.ztrb.de)