

Anlagen- & Gerätekenzeichnung B&M-Schilder auf Rolle für Thermotransferdrucker

Schilder für Bedien- und Meldegeräte (B&M)

Spezifikation	RTO Polyester
Material	19 Polyester silber glänzend ¹⁾
Kleber	Acrylat, permanent
Dicke	0,05 mm
Temperaturbereich	-40 bis +150°C
Beständig gegen	Wasser, Salzwasser, Öle, herkömmliche Haushaltsreiniger
Empf. Farbband	TTB-203Yxxx, -TRZ-xxx, -RI-xxx
Zulassung	UL MH16635, CSA
¹⁾ metallisiert, Achtung: Kanten sind elektrisch leitend !	



Etiketten, silber, auf Rolle, Kern-Ø 75 mm

Bestell-Nr.	Etiketten-		Etiketten-		Rollen- breite mm	B&M Rahmen
	breite mm	höhe mm	Etiketten / Rolle	Etiketten / Reihe		
RTO-0220022019	22	22	2.500	4	105	Siemens
RTO-0270027019	27	27	2.500	3	93	Siemens
RTO-0270012519	27	12,5	2.500	3	93	Siemens
RTO-0270018019	27	18	2.500	3	93	Klöckner-Moeller
RTO-0270008019	27	8	2.500	3	93	Klöckner-Moeller
RTO-0220010019	22	10	2.500	4	105	Klöckner-Moeller
RTO-0270019019	27	19	2.500	3	93	Telemecanique
RTO-0270019019	27	19	2.500	3	93	Universal ZTR



Etiketten bedrucken, transparente Abdeckung auf das Etikett aufkleben und in den Rahmen einkleben bzw. einklipsen.

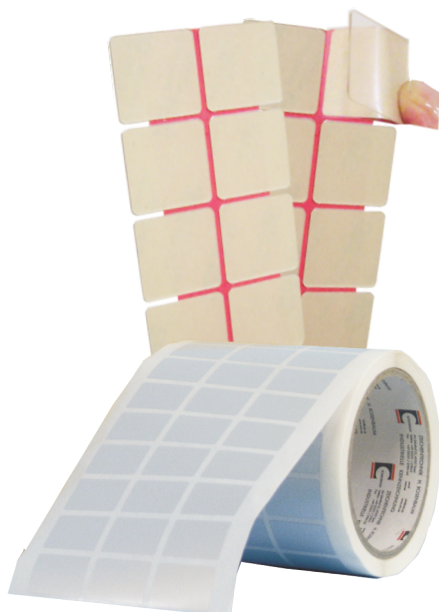
Spezifikation	RT-TA
Material	1233 Polycarbonat transparent
Kleber	MC 0863; 130µ
Dicke	0,75 mm
Temperaturbereich	-30 bis +80°C
Beständig gegen	Wasser, Alkohol, Öle, herkömmliche Haushaltsreiniger

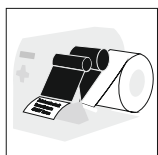


Thermotransferdrucker
siehe ab Seite J1-A1

Transparente Abdeckung, selbstklebend für B&M-Schilder

Bestell-Nr.	Schild- breite mm	Schild- höhe mm	Radius mm	Anzahl / Platte Stück	Selbst- klebend	B&M Rahmen
	RT-TA02200220SI	22	22	2,0		
RT-TA02700270SI	27	27	2,0	3	93	Siemens
RT-TA02700125SI	27	12,5	2,0	3	93	Siemens
RT-TA02700180KM	27	18	2,0	3	93	Klöckner-Moeller
RT-TA02700080KM	27	8	1,0	3	93	Klöckner-Moeller
RT-TA02200100KM	22	10	0,5	4	105	Klöckner-Moeller
RT-TA02700190TE	27	19	2,0	3	93	Telemecanique
RT-TA02700190U	27	19	2,0	3	93	Universal ZTR



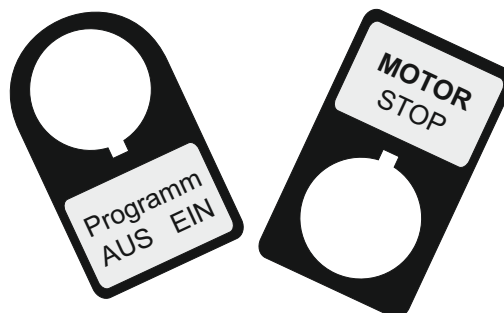


Anlagen- & Gerätekenzeichnung B&M-Schilder auf Rolle für Thermotransferdrucker

Universal Rahmen ZTR

Bestell-Nr.	Schild- breite mm	Schild- höhe mm	Version	VPE St.
RT-TR02700190E	27	19	eckig	100
RT-TR02700190R	27	19	rund	100

Schilder zum Einkleben finden Sie auf Seite D2-1 (Etikett und Abdeckung).



Version R

Version E

B&M-Schilder auf Rolle zum Einklipsen, Kern-Ø 76 mm

Schilder für Bedien- und Meldegeräte (B&M) auf Rolle zum Bedrucken mit Thermotransferdruckern. Diese Schilder sind ohne Kleber und können einfach in den Rahmen eingeklipst werden. Als Abdeckung verwenden Sie transparente Schilder ohne Kleber.

Bestell-Nr.	Schild- breite mm	Schild- höhe mm	Schilder / Rolle	Schilder / Reihe	Rollen- breite mm	B&M Rahmen
RTO-02650180171	26,5	18	2500	3	105	Klöckner-Moeller
RTO-02700180171	27	18	2500	3	105	Schneider
RTO-02750175171	27	18	2500	3	105	Kraus Naimer

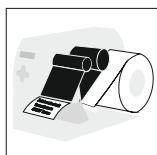
Zugehörig: transparente Abdeckschilder ohne Kleber

Bestell-Nr.	Schild- breite mm	Schild- höhe mm	Radius mm	Anzahl / Platte	VPE Platten	B&M Rahmen
RT-TAN02650180KM	26,5	18	0,50	10	10	Klöckner-Moeller
RT-TAN02700180SC	27	18	-	10	10	Schneider
RT-TAN02750175KN	27,5	17,5	1,70	10	10	Kraus Naimer

Spezifikation RTO

Material	171 Polyester silber
Kleber	ohne
Dicke	0.19 mm
Temperaturbereich	-40 bis +150°C
Beständig gegen	Wasser, Salzwasser, Öle, usw.
Empf. Farbband	TTB-RI-xxx; -TRZ-xxx; -203Y-xxx





Anlagen- & Gerätekenzeichnung B&M-Schilder auf Rolle für Thermotransferdrucker

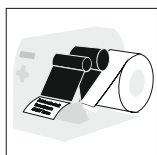
Bedien- und Meldegeräte (B&M) -Schilder für Siemens SIRIUS ACT Schildträger

Flexibel, schnell und sauber beschriften, für die Siemens SIRIUS-ACT Schildträger sind die vier Größen der Rosenbaum-Tasterschilder eine gute Wahl. Diese Tasterschilder aus Polyester silber und einem geschäumten Acrylatkleber, liefern wir für den Thermotransferdruck freistehend auf Rolle.

Ihr Vorteil ist die Verwendung sowohl zum Einschnappen wie Einkleben, ein Schild für zwei Anwendungsfälle. Sehr robuste Anwendungen erfordern eine transparente Abdeckung, die wir für die Schnappvariante der Schildträger, verfügbar halten.



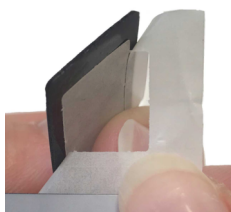
Darstellung	Form	Bezeichnung	Schildgröße B x H in mm	Schild Bestell-Nr.	Anz./ Rolle	Abdeckung Bestell-Nr.
	einseitig abgerundet	Schildträger für Bezeichnungsschild klebend	27 x 12,5 R1	RCPL2-02670122S	525	ohne
				RCPL4-02670122S	260	
			27 x 17,5 R1	RCPL2-02670172S	525	
				RCPL4-02670172S	260	
			27 x 27 R1	RCPL2-02670267S	390	
				RCPL4-02670267S	190	
		Schildträger für Bezeichnungsschild schnappend	27 x 12,5 R1	RCPL2-02670122S	525	RT-TAN02700125SIMC388
				RCPL4-02670122S	260	
27 x 17,5 R1	RCPL2-02670172S		525	RT-TAN02700175SIMC388		
	RCPL4-02670172S		260			
27 x 27 R1	RCPL2-02670267S		390	RT-TAN02700270SIMC388		
	RCPL4-02670267S		190			
	eckig	Schildträger für Bezeichnungsschild klebend	27 x 12,5 R1	RCPL2-02670122S	525	ohne
				RCPL4-02670122S	260	
			27 x 17,5 R1	RCPL2-02670172S	525	
				RCPL4-02670172S	260	
			27 x 27 R1	RCPL2-02670267S	390	
				RCPL4-02670267S	190	
	rechteckig	Schildträger für Bezeichnungsschild für Doppeldrucktaster klebend	27 x 12,5 R1	RCPL2-02670122S	525	ohne
				RCPL4-02670122S	260	
	rechteckig	Schildträger für Bezeichnungsschild für Koordinatenschalter und Kippschalter klebend	27 x 27 R1	RCPL2-02670267S	390	ohne
				RCPL4-02670267S	190	



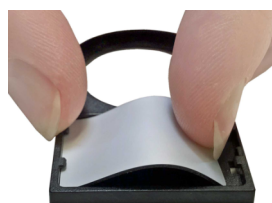
Anlagen- & Gerätekenzeichnung B&M-Schilder auf Rolle für Thermotransferdrucker

Schilder für Bedien- und Meldegeräte (B&M) Siemens SIRIUS ACT

Darstellung	Form	Bezeichnung	Schildgröße B x H in mm	Schild Bestell-Nr.	Anz./ Rolle	Abdeckung Bestell-Nr.
	einseitig abge- rundet	Schildträger für Bezeichnungsschild klebend	27 x 17,5 R1	RCPL2-02670172S RCPL4-02670172S	525 260	ohne
		Schildträger für Bezeichnungsschild schnappen	27 x 17,5 R1	RCPL2-02670172S RCPL4-02670172S	525 260	RT-TAN02700175SimC388
		Schildträger für Bezeichnungsschild klebend	27 x 17,5 R1	RCPL2-02670172S RCPL4-02670172S	525 260	ohne
		Schildträger für Bezeichnungsschild schnappen	27 x 17,5 R1	RCPL2-02670172S RCPL4-02670172S	525 260	RT-TAN02700175SimC388
	rechteckig einseitig abge- rundet	Schildträger für Bezeichnungsschild klebend Befehls- und Meldegerät mit Einbaudurchmesser	27 x 17,5 R1	RCPL2-02670172S RCPL4-02670172S	525 260	ohne
			27 x 17,5 R1			
	rechteckig einseitig abge- rundet	Schildträger für Bezeichnungsschild schnappen Befehls- und Meldegerät mit Einbaudurchmesser	27 x 17,5 R1	RCPL2-02670172S RCPL4-02670172S	525 260	RT-TAN02700175SimC388
			27 x 17,5 R1			



Abdeckpapier
abziehen



Schild einschnappen
oder einkleben



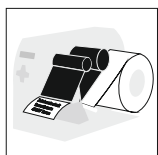
Abdeckung
einschnappen



fertig
eingeschnappt



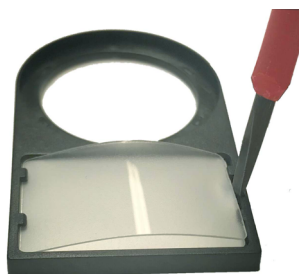
fertig
eingeklebt



Anlagen- & Gerätekenzeichnung B&M-Schilder auf Rolle für Thermotransferdrucker

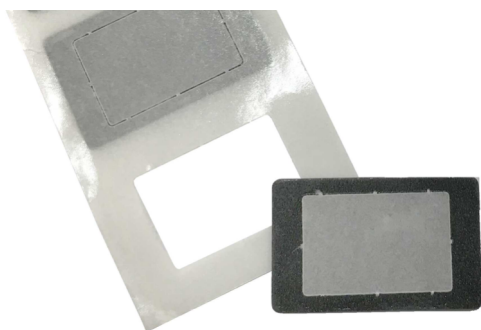
Schilder für Bedien- und Meldegeräte (B&M) Siemens SIRIUS ACT

Darstellung	Form	Bezeichnung	Schildgröße B x H in mm	Schild Bestell-Nr.	Anz./ Rolle	Abdeckung Bestell-Nr.
	kreuz	Schildträger für Bezeichnungsschild für Koordinatenschalter und 4-fach Knebelschalter klebend	27 x 27 R1	RCPL2-02670267S RCPL4-02670267S	390 190	ohne
	Bezeich- nungsschild für Gehäuse	klebend	22 x 22 R1	RCPL2-02180218S RCPL4-02180218S	460 230	ohne



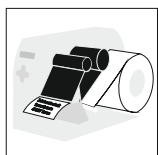
Abdeckung mit
Schraubendreher
leicht entfernen

Spezifikation	MC 347 Polyester-Schilder
Material	Polyester mit PE-Schaum und permanent Acrylatkleber
Farbe	silber
Kleber	Acrylat, permanent
Dicke	0,65 mm +10%
Temperaturbereich	-30 bis +135°C
Verklebetemperatur	+5°C bis +40°C
Beständig gegen	Wasser, Salzwasser, Öle, her- kömmliche Haushaltsreiniger, usw.
Empf. Farbband	TTB-TRZI-38
Das Material ist ROHS-konform gem. EU Directive 2015/863.	



Stanzung rückseitig im Trägerpapier
zum Einkleben Mittelteil abziehen

Spezifikation	MC 388 Polyester-Abdeckung
Material	Hartbeschichtetes Polyester
Farbe	transparent
Kleber	ohne
Dicke	0,28 mm
Beständig gegen	chemische Stoffe und Lösungen kratzfest
Das Material ist ROHS-konform gem. EU Directive 2015/863.	



Anlagen- & Gerätekenzeichnung B&M-Schilder auf Rolle für Thermotransferdrucker

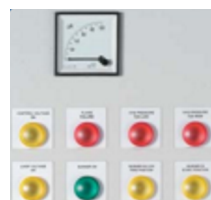
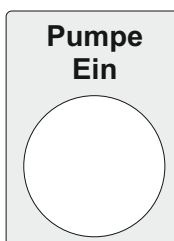
B&M-Etiketten-Rahmen auf Rolle zum Aufkleben, Kern-Ø 76 mm

Rahmen für Bedien- und Meldegeräte sind auf Rolle zum Bedrucken mit Thermotransferdruckern. Diese konfektionierten Schilder sind eine Alternative zu den gravierten Schildern.

Die THTEP-Rahmen sind zum Aufkleben für B&M-Geräte und besitzen eine ideal beschriftbare Fläche von 28 x 10 mm.



Bestell-Nr.	Etiketten- breite mm	Etiketten- höhe mm	Loch-Ø mm	Etiketten / Rolle	Rollen- breite	Farbe
THTEP-05-7593-WT	30	40	24	750	43	Weiß
THTEP-05-7593-SV	30	40	24	750	43	Silber
THTEP-05-7593-BK	30	40	24	750	43	Schwarz
THTEP-05-7593-RD	30	40	24	750	43	Rot
THTEP-05-7593-GR	30	40	24	750	43	Grün



B&M-Schilder auf Rolle zum Aufkleben.

Weitere Schilder für B&M-Rahmen zum Aufkleben

Bestell-Nr.	Etiketten- breite mm	Etiketten- höhe mm	Etiketten / Rolle	Rollen- breite	Farbe
THTEP-01-7593-WT	27.00	8.00	2500	37	weiß
THTEP-01-7593-SV	27.00	8.00	2500	37	silber
THTEP-01-7593-BK	27.00	8.00	2500	37	schwarz
THTEP-02-7593-WT	27.00	12.50	2000	37	weiß
THTEP-02-7593-SV	27.00	12.50	2000	37	silber
THTEP-02-7593-BK	27.00	12.50	2000	37	schwarz
THTEP-03-7593-WT	27.00	15.00	1500	37	weiß
THTEP-03-7593-SV	27.00	15.00	1500	37	silber
THTEP-03-7593-BK	27.00	15.00	1500	37	schwarz
THTEP-04-7593-WT	27.00	18.00	1500	37	weiß
THTEP-04-7593-SV	27.00	18.00	1500	37	silber
THTEP-04-7593-BK	27.00	18.00	1500	37	schwarz
THTEP-06-7593-WT	45.00	15.00	1500	55	weiß
THTEP-06-7593-SV	45.00	15.00	1500	55	silber
THTEP-06-7593-BK	45.00	15.00	1500	55	schwarz



Bitte testen Sie den Einsatz mit Ihrem Drucker, da nicht jeder Drucker für dickere Materialien geeignet ist!



Spezifikation	Polyester
Material	Polyester
Kleber	Acrylat, permanent
Dicke	0.650 mm
Temperaturbereich	-40 bis +100°C
Beständig gegen	Wasser, Salzwasser, Öle, usw.
Empf. Farbband	R-4902-60 schwarz; R-4402-60 weiß



Tel 0201/27 89-0 * Fax 0201/27 89-145 * Email info@ztrb.de