



ATEX zertifizierte LED Warnleuchten für professionelle Anwender



Eflare hat diese Warnleuchten in jahrelanger Zusammenarbeit mit der australischen Polizei entwickelt. Hauptziel dieser Entwicklung war eine Leuchte, die den Beamten an den Einsatzorten höchstmögliche Sicherheit gewährleistet. Darüber hinaus, sollte die Leuchte über ein geringes Gewicht und handliche Abmessungen verfügen. Seit ihrer Einführung im deutschsprachigen Raum, haben sich diese Leuchten seither zehntausendfach im harten Einsatz bewährt. Um den Anforderungen des europäischen Marktes noch besser zu entsprechen (DIN 12352), wurde die EN800-Serie entwickelt.

Eigenschaften und Einsatzgebiete ...



- > 360° weithin (über 1000 m) sichtbare LED-Blinkleuchten
- > vielseitig einsetzbar (Gürtel, Seitenscheibe, Leitkegel, Krad, Fahrzeug, Boot etc.)
- > helle und klare Farben
- > bis zu 40+ Stunden Dauerbetrieb mit einem Batteriesatz
- > widerstandsfähig, wasserdicht & zuverlässig
- > ATEX zertifiziert II 3G Ex ic II C T4 Gc Zone 2
- > günstig in Anschaffung und Betrieb
- > Einsatzgebiete: Verkehrskontrollen, Absicherung von Unfällen, Straßensperren, Gefahrenstellen etc.
- > weltweite Patente etc. angemeldet



ATEX zertifizierte LED Warnleuchten für professionelle Anwender

AT280-/AT290-Serie



Die Eflares AT280G/AT290G ersetzen die erfolgreichen Modelle EF350G/HZ510G. Vier LED's der neuesten Generation, dazu die erstmalig bei der AT700G eingeführte optimierte Fresnel-Linse sowie die Umstellung auf 6 V Spannungsversorgung heben die Lichtstärke auf das Niveau der AT700G. Vier Alkali-AA-Zellen ermöglichen einen Dauerbetrieb von mehr als 20 Stunden. Neben der Blinkfunktion lassen sich die Leuchten auch in einen Dauerlichtmodus schalten. Für Anwender, die nur Blinklicht wünschen, stehen alternativ die Modelle AT281G/AT291G zur Verfügung. Das Gewicht (inklusive Batterien) der AT290G liegt mit 260 g deutlich unter dem der HZ510G (450 g).

Standardmäßig sind alle Leuchten mit gelben LED's ab Lager verfügbar. Für Sonderanwendungen stehen Leuchten mit roten, blauen, grünen oder weißen LED's bzw. auch zweifarbig blinkende Varianten zur Verfügung.



AT700-Serie

Bei der Eflare AT700-Serie sorgen 8 LED's für eine Lichtstärke von bis zu 80 Candela. Zwei Alkali-Monozellen ermöglichen eine Dauerbetriebszeit von mehr als 40 Stunden. Eine Warn-LED signalisiert dem Anwender, dass die Batteriekapazität auf weniger als 20% gefallen ist. Standardmäßig verfügt die AT700 über einen Blink- und Dauerlichtmodus. Das Modell AT710 besitzt nur eine Blinkfunktion. Um den vielfältigen Anforderungen an Sicherheits-/Warnleuchten gerecht zu werden, stehen für die Eflares umfangreiche Optionen für die individuellen Bedürfnisse zur Verfügung. Lagermäßig sind die Warnleuchten mit gelben LED's lieferbar. Andere Blinkfarben bzw. 2-farbig blinkende Modelle auf Anfrage.





**ATEX zertifizierte LED Warnleuchten für
professionelle Anwender**

EN800-Serie



Die Modelle der EN800-Serie wurden speziell nach den Anforderungen der EN 12352 (Kategorie L2L) entwickelt. 36 gelbe LED's sorgen dafür, dass die von der Norm geforderte Leuchtkraft gewährleistet wird. Dies wurde uns durch die Bundesanstalt für Straßenwesen (BASt) bestätigt.

Die EN800 verfügt über zwei Betriebsmodi (Blink-/Dauerlicht), die EN800T besitzt zusätzlich drei weiße LED's und lässt sich auch als Taschenlampe verwenden.



Eigenschaften	EN800G/ EN800TG	AT700G/ AT710G	AT290G/ AT291G	AT280G/ AT281G
gelb-orange LED's	36	8	8	8
weiße LED's für Taschenlampenfunktion	- / 3	-	-	-
Blinkrate (pro Minute)	60 – 72	165 – 185		
Lichtstärke in Candela (cd) Blinklicht	50	70	70	70
Lichtstärke in Candela (cd) Dauerlicht	20	25 / -	25 / -	25 / -
Warn-LED bei schwachen Batterien	1	1	-	-
Gesamthöhe in cm	22	20	20	15
max. Durchmesser in cm	7,8	7,8	7,8	7,6
Gewicht inklusive Batterien in g	460	440	260	240
Hochfeste Klammern	2	2	2	1
Ösen für Schulterriemen	2	2	2	2
Schulterriemen (1,3 m) im Lieferumfang	nein	Nein	nein	nein
Stromversorgung (Alkali-Batterien)	2 x Mono	2 x Mono	4 x AA	4 x AA
Dauerbetriebszeit in Std	25+	40+	20+	20+
Lebensdauer der LED's	über 100000 Stunden			
Sichtbarkeit	über 1 km bei Nacht			
Material von Gehäuse & Batteriekappe	ABS			
Gehäusefarbe	gelb			
360° Linse	Polycarbonat, splitterfrei			
Arbeitstemperaturbereich*	-30° C ~ +50° C			
weltweite Patente und Gebrauchsmuster	angemeldet			
ATEX-Zertifizierung „Ex ic II C T4 Gc“	ja	ja	ja	ja
EN 12352 Kategorie L2L konform	ja	nein	nein	nein

* Spezifikationen der Batterien beachten



- Info

Standard-Sets: 4 Leuchten, 4 Bodenplatten, 4 Halteklammern & 1 Tasche.

Individuelle Set-Konfigurationen auf Anfrage.

Ausführliche technische Daten auf Anfrage.

Eine Übersicht aller lieferbaren Eflare-Warnleuchten auf Anfrage.



Zubehör



Bodenplatte
Best.-Nr. 50811

Sicherheitsgrundplatte
Best.-Nr. 50790



Magnetfuß
Best.-Nr. 50818

Magnetfuß leicht
- nur für 200-/300-er Serie
Best.-Nr. 50775

Adapter für Faltsignale
Best.-Nr. 50816



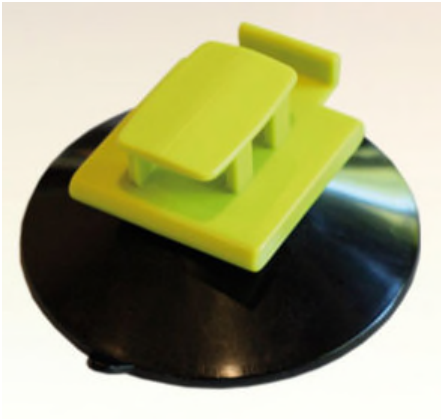
Halteklammer
Best.-Nr. 50810



Magnethalter
Best.-Nr. 50814



Zubehör, Fortsetzung



Saughalter
Best.-Nr. 50817



Schwimmhalter
(Ausführungen sh.
Produktübersicht)



Tasche groß Best.-Nr. 50812
Tasche klein Best.-Nr. 50813



Tagabdeckung
Best.-Nr. 50815



Stoffabdeckung
- einseitig offen
Best.-Nr. 50773



Stoffabdeckung
- zweiseitig offen
Best.-Nr. 50774



Schulterriemen
- für 300-/700-/
800-er Serie
Best.-Nr. 50787



Gürtel mit Klettverschluss
Best.-Nr. 50797



Ersatzlampenkopf
- nur für 300-/500-er Serie
Best.-Nr. 50794



Alkali-Batterien
AA = Nr. 50793
Mono = Nr. 50819



TB10 – so wird das Warndreieck von weitem sichtbar

Für den Notfall schreibt der Gesetzgeber vor, dass jedes Fahrzeug mit einem Warndreieck ausgerüstet sein muß. Besonders bei Dunkelheit wird das Warndreieck aber erst für andere Verkehrsteilnehmer sichtbar, wenn der retroreflektierend ausgeführte Rahmen angestrahlt wird. Die neue Eflare Blitzleuchte TB10 sorgt dafür, dass die Gefahrensituation bereits aus großer Entfernung für andere Verkehrsteilnehmer sichtbar wird, lange bevor das Scheinwerferlicht auf das Warndreieck trifft.

Technische Daten

Gehäusefarbe:	gelb
LED`s:	gelb
Candela:	40
Anzahl LED`s:	3
Stromversorgung:	1 x AA-Alkali-Zelle (nicht im Lieferumfang)
Batteriekapazität:	25 Stunden
Gewicht:	100 Gramm
Höhe:	13/10,5 cm
Fach für Ersatzbatterie:	ja
Weltweite Patente und Schutzrechte:	angemeldet



Passt auf alle Warndreiecke, bei denen der vordere/hintere Kunststoffschenkel 2 mm stark ist.



Katalog 2016

Produktübersicht

<u>Best.-Nr.</u>	<u>Bezeichnung</u>	<u>LED`s</u>	<u>Bemerkung</u>
50756	AT280 G – gelb	8	
50758	AT281 G – gelb	8	
50760	AT290 G – gelb	8	
50762	AT291 G – gelb	8	
50750	AT700 G – gelb	8	
50754	AT710 G – gelb	8	
50798	EN800 G – gelb	36	
50799	EN800T G – gelb	36 + 3	
50785	TB10 G - gelb	3	
50752	AT700 B/G – blau/gelb	8	
50753	TF700 B/G – blau/gelb	8 + 3	
50831A	HZ510 G – gelb	8	* Auslaufprodukt, solange Vorrat reicht
50751	TF700 G – gelb	8 + 3	* Auslaufprodukt, solange Vorrat reicht
50836*	EF300 G – gelb	4	* Auslaufprodukt, solange Vorrat reicht
50837A	EF512 B – blau	16	* Auslaufprodukt, solange Vorrat reicht
50833A	HZ510 B – blau	8	* Auslaufprodukt, solange Vorrat reicht
50782	TF250 B – blau	4 + 2	* Auslaufprodukt, solange Vorrat reicht
50811	Grundplatte		
50790	Sicherheits-Grundplatte		
50818	Magnet-Fuss		
50775	Magnet-Fuss		- nur für 250-/280-/300-/350-er Serie
50816	Adapter für Faltsignale		
50810	Halteklammer		
50814	Magnethalter		
50817	Saug-Halter		
50772	Schwimmhalter		- für 290-/700-/800-er Serie
50789	Schwimmhalter		- nur für 500-er Serie
50812	Tasche (groß)		
50813	Tasche (klein)		
50815	Tagabdeckung		- nur für 500-er Serie
50773	Stoffabdeckung		- einseitig offen, nicht für 800-er Serie
50774	Stoffabdeckung		- zweiseitig offen, nicht für 800-er Serie
50787	Schulterriemen		- nicht für 500-er Serie
50797	Gürtel mit Klettverschluss		
50794	Ersatzlampenkopf		- nur für EF300-/500-er Serie
50769	Ersatzlampenkopf		- nur für AT280-/290-/700-er Serie)
50819	Alkali-Mono-Zellen		Duracell Industrial / Varta / Energizer
50793	Alkali-AA-Zellen		Duracell Industrial / Varta / Energizer