

Netzwerk-Kennzeichnung Etiketten auf Bogen für Laserdrucker

DIN A4-Bogen Etiketten für Laserdrucker mit spezieller Oberflächenbeschichtung. Dadurch wird eine hohe Resistenz gegen äußere Einflüsse und sehr hohe Alterungsbeständigkeit des Druckbildes gewährleistet. Die symmetrisch gestalteten Laseretiketten garantieren korrektes Einlegen in den Papierschlacht. Der Bogen kann in beiden Richtungen angelegt werden und ist für Stapelzug geeignet. Auch mehrmaliges Einziehen des Bogens ist möglich. Weiterhin sind die Etiketten leicht abnehmbar.

- Symmetrisches Layout von beiden Stirnseiten bedruckbar
- Etiketten leicht abnehmbar
- Stapelzugfähig

Etiketten symmetrisch auf A4 Bogen

Bestell-Nr.	Etiketten- breite mm	Etiketten- höhe mm	Etiketten / Bogen	Raster horiz.	Etiketten / Reihe	Reihen / Bogen	VPE
LEB2-0615Px	15	6	480	18	10	48	25 Bg
LEB2-0818Px	18	8	324	20	9	36	25 Bg
LEB2-0820Px	20	8	288	23	8	36	25 Bg
LEB2-0825Px	25	8	252	27	7	36	25 Bg
LEB2-0916Px	16	9	320	18	10	32	25 Bg
LEB2-1325Px	25	13	154	27	22	7	25 Bg

Weitere Etikettengrößen siehe Kapitel "D".

Spezifikation	LEB2
Material:	Polyester, weiß / gelb Polyester silber (metallisiert*)
*) Achtung: Kanten sind elektrisch leitend!	
Kleber:	Acrylatkleber, permanent
Dicke:	0,05 mm
Temperaturbereich:	-40° bis +140°C
Bedruckbar mit:	Laserdrucker
Beständig gegen:	Wasser, Meerwasser, Alkohol, Öle, herkömmliche Haushaltsreiniger
Widerstandsfähig gegen:	Chemikalien, UV-Strahlung und allgemeine Witterung (gilt nur für PS und PW)



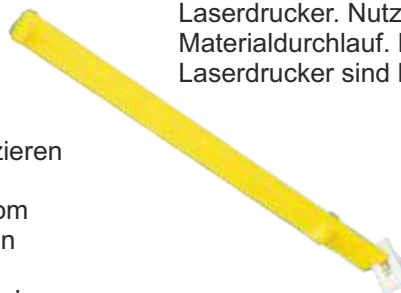
Bitte testen Sie die Bogen auf einwandfreie Funktion in Ihrem Laserdrucker. Nutzen Sie den geraden Materialdurchlauf. Nicht alle Laserdrucker sind hierfür geeignet!



Etikettenheber

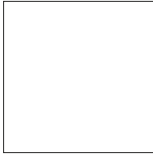
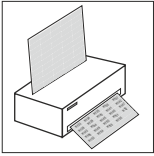


Kleine Etiketten sauber und exakt platzieren mit dem Etikettenheber.
Die Etiketten werden mit dem Heber vom Träger abgehoben, an der gewünschten Stelle platziert und festgedrückt. Damit kommt kein Schmutz und Fingerfett an den Kleber.



Bestell-Nr.	Benennung
RT-EH	Etikettenheber aus Kunststoff





Netzwerk-Kennzeichnung Etiketten auf Bogen für Laserdrucker

DIN A4-Bogen Etiketten für Laserdrucker mit spezieller Oberflächenbeschichtung, dadurch wird eine hohe Resistenz gegen äußere Einflüsse und sehr hohe Alterungsbeständigkeit des Druckbildes gewährleistet. Die Formateinteilung ermöglicht die optimale Ausnutzung des gesamten Schriftfeldes der Etiketten. Das Folienmaterial ist dicker als normales Papier, deshalb empfehlen wir die Nutzung des Einzelblatteinzuges des Druckers.

Etiketten auf A4 Bogen eckig

Bestell-Nr.	Etiketten- breite mm	Etiketten- höhe mm	Etiketten / Bogen	Etiketten / Reihe	Reihen / Bogen	VPE
LEB-0615xx	15,24	6,35	528	12	44	25 Bg
LEB-0619xx	19,00	6,00	396	9	44	25 Bg
LEB-0636xx	35,56	6,35	220	5	44	25 Bg
LEB-0818xx	17,78	8,47	330	10	33	25 Bg
LEB-0820xx	20,00	8,00	315	9	35	25 Bg
LEB-0825xx	25,40	8,47	231	7	33	25 Bg
LEB-0916xx	16,00	9,00	330	11	30	25 Bg
LEB-0920xx	20,00	9,00	270	9	30	25 Bg
LEB-1325xx	25,40	12,70	154	7	22	25 Bg
LEB-1336xx	35,56	12,70	110	5	22	25 Bg

x=Farbe: G=gelb; S=silber; W=weiß

Weitere Etikettengrößen siehe Kapitel "D".

Spezifikation	LEB (PW, PG, PS)
Material:	Polyester, weiß / gelb Polyester, silber (metallisiert*)
*) Achtung: Kanten sind elektrisch leitend !	
Kleber:	Acrylatkleber, permanent
Dicke:	0,05 mm
Temperaturbereich:	-40° bis +140°C
Beständig gegen:	Wasser, Meerwasser, Alkohol, Öle, herkömmliche Haushaltsreiniger
Widerstandsfähig gegen:	Chemikalien, UV-Strahlung und allgemeine Witterung (gilt nur für PS und PW)



Bitte testen Sie die Bogen auf einwandfreie Funktion in Ihrem Laserdrucker. Nutzen Sie den geraden Materialdurchlauf. Nicht alle Laserdrucker sind hierfür geeignet!



Kleine Etiketten sauber und exakt platzieren mit dem Etikettenheber (s. Seite E4-1).



Netzwerk-Kennzeichnung

Etiketten auf Rolle für Thermotransferdrucker

Etiketten auf Rolle

aus verschiedenen Materialien zur Bedruckung mit Thermotransferdrucker. Es stehen viele verschiedene Größen, Farben und Materialien zur Verfügung, so dass Sie für jede Anwendung ein geeignetes Etikett in unserem Standard-Programm oder in individueller Fertigung finden.

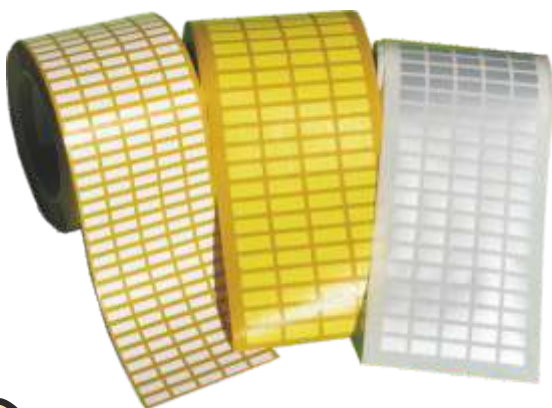
Material: **Polyester**

Bestell-Nr.	Etiketten- breite mm	Etiketten- höhe mm	Etiketten/ Rolle	Etiketten/ Reihe	Rollen- breite mm
RTT-01500060xx	15	6	10.000	5	105
RTT-01500080xx	15	8	10.000	5	105
RTT-01800060xx	18	6	10.000	4	105
RTT-01800080xx	18	8	10.000	4	105
RTT-02000080xx	20	8	10.000	4	105
RTT-02000100xx	20	10	10.000	4	105
RTT-02500125xx	25	12,5	10.000	3	87
RTT-03800190xx	38	19	5.000	2	87
RTT-04000060xx	40	6	6.000	2	88
RTT-04000090xx	40	9	6.000	2	88
RTT-04000250xx	40	25	6.000	2	88
RTT-05200260xx	52	26	2.500	1	56
RTT-07000080xx	70	8	5.000	1	74
RTT-07500060xx	75	6	3.000	1	79

xx = Material

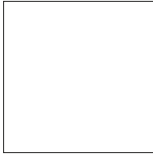
10 = Polyester, weiß matt
11 = Polyester, silber matt
586 = Polyester, gelb matt

Weitere Etikettengrößen siehe Kapitel "D".



Kleine Etiketten sauber und exakt platzieren mit dem Etikettenheber (s. Seite E4-1).

Spezifikation	RTT
Material:	Polyester, MC10 weiß matt ¹⁾ MC11 silber matt ¹⁾ , metallisiert*) MC586 / gelb matt
*) Achtung: Kanten sind elektrisch leitend !	
Dicke:	0,05 mm
Kleber:	Acrylatkleber, permanent
Temperaturbereich:	-40° bis +150° C
Bedruckbar mit:	Thermotransferdrucker
Empfohlenes Farbband:	TTB-RI-110; TTB-TRZ-110
Beständig gegen:	Hitze, Feuchtigkeit, Alterung, Lösungsmittel



Netzwerk-Kennzeichnung Etiketten auf Rolle für Thermotransferdrucker

Etiketten aus Gewebe

auf Rolle zur Bedruckung mit Thermotransferdrucker. Es stehen verschiedene Größen und Farben zur Verfügung, Diese Etiketten sind mit einem aggressiven, wieder ablösbarem Kleber versehen. Damit können Etiketten z. B. von einem ausgewechselten Teil abgenommen und auf das neue wieder aufgeklebt werden.

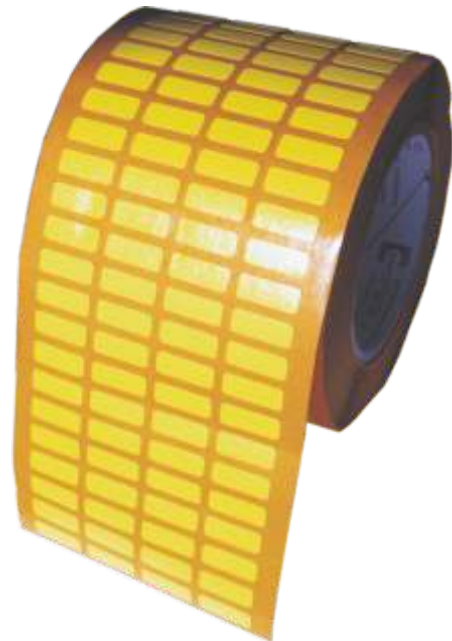
Material: **TESA® Gewebe**

Bestell-Nr.	Etiketten- breite mm	Etiketten- höhe mm	Etiketten / Rolle	Etiketten / Reihe	Rollen- breite mm
RTT-01500060xx	15	6	10.000	5	105
RTT-01500080xx	15	8	10.000	5	105
RTT-01800080xx	18	8	10.000	4	105
RTT-02000080xx	20	8	10.000	4	105
RTT-02000100xx	20	10	10.000	4	105
RTT-02500125xx	25	12,5	8.000	3	85
RTT-04000090xx	40	9	5.000	2	88
RTT-07000080xx	70	8	3.000	1	74

xx = Material

48 = Tesa® Gewebe, gelb
49 = Tesa® Gewebe, weiß

Weitere Etikettengrößen siehe Kapitel "D".



Spezifikation	RTT kunststoffbeschichtetes Gewebe
Material:	MC 48 Gewebe gelb MC 49 Gewebe weiß
Dicke:	0,25 mm
Kleber:	vernetzter Kautschukkleber, repositionierbar
Temperaturbereich:	-40° bis +100° C (kurz bis 130°C)
Bedruckbar mit:	Thermotransferdrucker
Empfohlenes Farbband:	TTB-RI-110; TTB-TRZ-110



Kleine Etiketten sauber und exakt platzieren mit dem Etikettenheber (s. Seite E4-1).



**ZEICHENTECHNIK ROSENBAUM
GmbH & Co. KG
Industrielle Kennzeichnung**

Am Zehnthof 52
D-45307 Essen
Tel.: 0201/27 89-0
Fax: 0201/27 89-145
Email: info@ztrb.de
Internet: www.ztrb.de

Alle Angaben in unseren Verkaufsunterlagen basieren auf unseren Erfahrungen und Tests, sowie auf Angaben unserer Lieferanten. Eine Verbindlichkeit für die zu erzielenden Ergebnisse kann daraus nicht abgeleitet werden. Der Verkauf erfolgt unter der Auflage, dass der Käufer die Ware vor produktmäßigem Gebrauch, bezüglich seiner Anwendung und technischer Beschaffenheit geprüft, erprobt und keinerlei Mängel festgestellt hat.

Es gelten ausschließlich die Verwendungs- und Handhabungsvorschriften des Herstellers, inkl. des sich hieraus ergebenden Haftungsausschlusses. Alle Angaben über Lieferumfang, Aussehen und technische Details, basieren auf den zum Zeitpunkt der Drucklegung. Änderungen, Irrtümer vorbehalten.