

Software



Software

Inhalt

Software

Etikettensoftware HEROS expert

K1-1

Alle Angaben in unseren Verkaufsunterlagen basieren auf unseren Erfahrungen und Tests, sowie auf Angaben unserer Lieferanten. Eine Verbindlichkeit für die zu erzielenden Ergebnisse kann daraus nicht abgeleitet werden. Der Verkauf erfolgt unter der Auflage, dass der Käufer die Ware vor produktmäßigem Gebrauch, bezüglich seiner Anwendung und technischer Beschaffenheit geprüft, erprobt und keinerlei Mängel festgestellt hat.

Es gelten ausschließlich die Verwendungs- und Handhabungsvorschriften des Herstellers, inkl. des sich hieraus ergebenden Haftungsausschlusses. Alle Angaben über Lieferumfang, Aussehen und technische Details, basieren auf den vorliegenden Informationen zum Zeitpunkt der Drucklegung. Änderungen, Irrtümer vorbehalten.



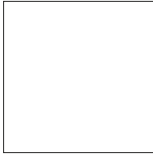
Tel 0201/27 89-0 * Fax 0201/27 89-145 * Email info@ztrb.de

Software

Inhalt

Alle Angaben in unseren Verkaufsunterlagen basieren auf unseren Erfahrungen und Tests, sowie auf Angaben unserer Lieferanten. Eine Verbindlichkeit für die zu erzielenden Ergebnisse kann daraus nicht abgeleitet werden. Der Verkauf erfolgt unter der Auflage, dass der Käufer die Ware vor produktmäßigem Gebrauch, bezüglich seiner Anwendung und technischer Beschaffenheit geprüft, erprobt und keinerlei Mängel festgestellt hat.

Es gelten ausschließlich die Verwendungs- und Handhabungsvorschriften des Herstellers, inkl. des sich hieraus ergebenden Haftungsausschlusses. Alle Angaben über Lieferumfang, Aussehen und technische Details, basieren auf den vorliegenden Informationen zum Zeitpunkt der Drucklegung. Änderungen, Irrtümer vorbehalten.



Software

Kennzeichnungs-Software HEROS expert

HEROS expert

Kennzeichnungssoftware

Die Windows™ zertifizierte Version 2.54 zeigt sich sehr bedienerfreundlich. Für professionelle Anwender ist es die universelle Etiketten- und Schildersoftware für Windows™ 7, 8 und 10.

Ein update ist unbedingt zu empfehlen, zumal auch abwärts auf V1.86 kompatibel gespeichert werden kann.

Geeignet für Thermotransferdrucker, Laser- sowie Inkjet-Drucker, Plotter, Graviermaschinen und Beschriftungslaser mit Windows™ basierten Treibern.

Für die Ausgabe werden Drucker-, Graviermaschinen- bzw. Laser-Parameter zum Etikett/Schild gespeichert. Damit ist, nach der ersten Einstellung dieser Werte, beim Wiederholen des Druckes oder der Gravur ein reproduzierbares Ergebnis erreicht.

Viele Assistenten erleichtern die Arbeit, z. B. für Layout, Größen und Nutzen, Pfeile, Bohrungen, u.v. m.

Eine weitere Funktion ist die automatische Schriftanpassung in X- und Y-Richtung. So können feste Feldgrößen mit unterschiedlich langen variablen Texten gefüllt werden.

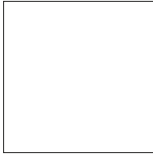


Bestell-Nr	Benennung
1130165	Update HEROS expert professionell ab 1.86 auf HEROS expert professionell 2.54
1130160	HEROS expert professional 2.54 Arbeitsplatzversion inkl. Unicode- u. Gravurschriften, ...
1130161	HEROS expert matrix 2.54 Bearbeitung und Ausgabe von vorhandenen HEROS-Matrix-Vollversion
1130162	HEROS expert professionell 2.54 Mehrarbeitsplatzlizenzen ab 2 Stück
1130135	HEROS expert Zusatzmodul Globaler Zähler
1130136	HEROS expert Zusatzmodul Modul Druck
1130137	HEROS expert Zusatzmodul Auto Job
1130138	HEROS expert Zusatzmodul RV2 Script Editor

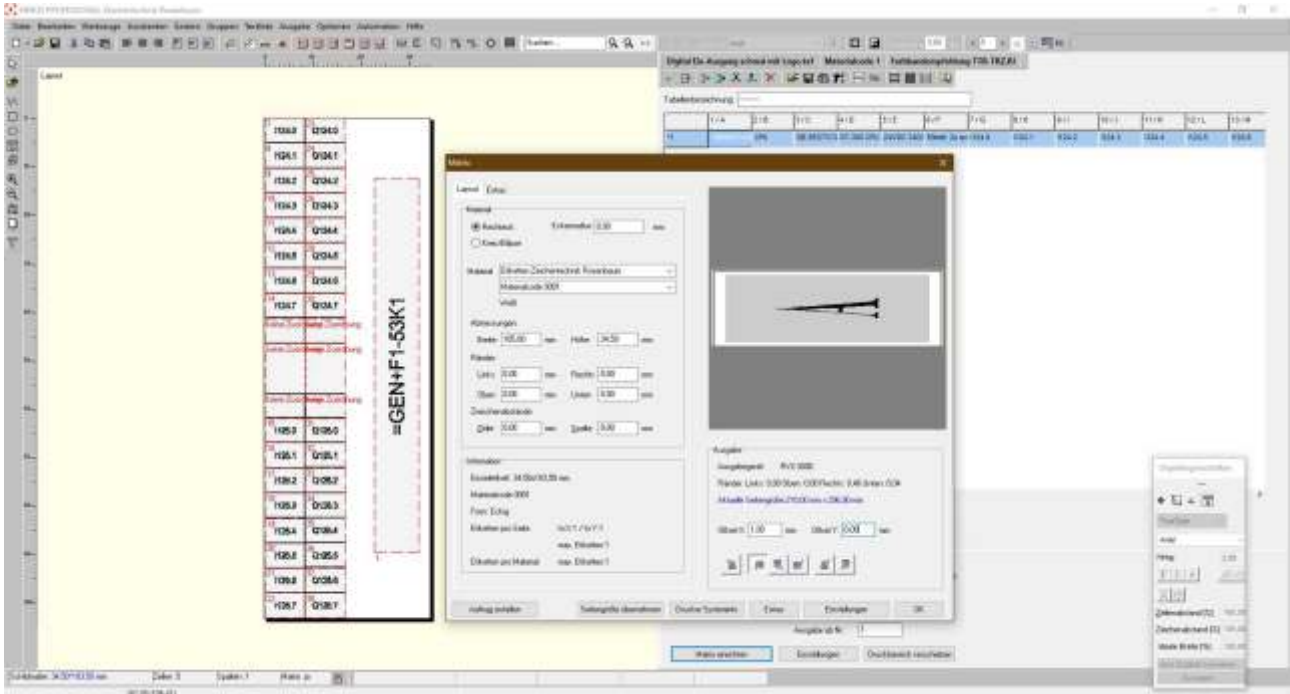
Inklusive Handbuch auf USB-Stick



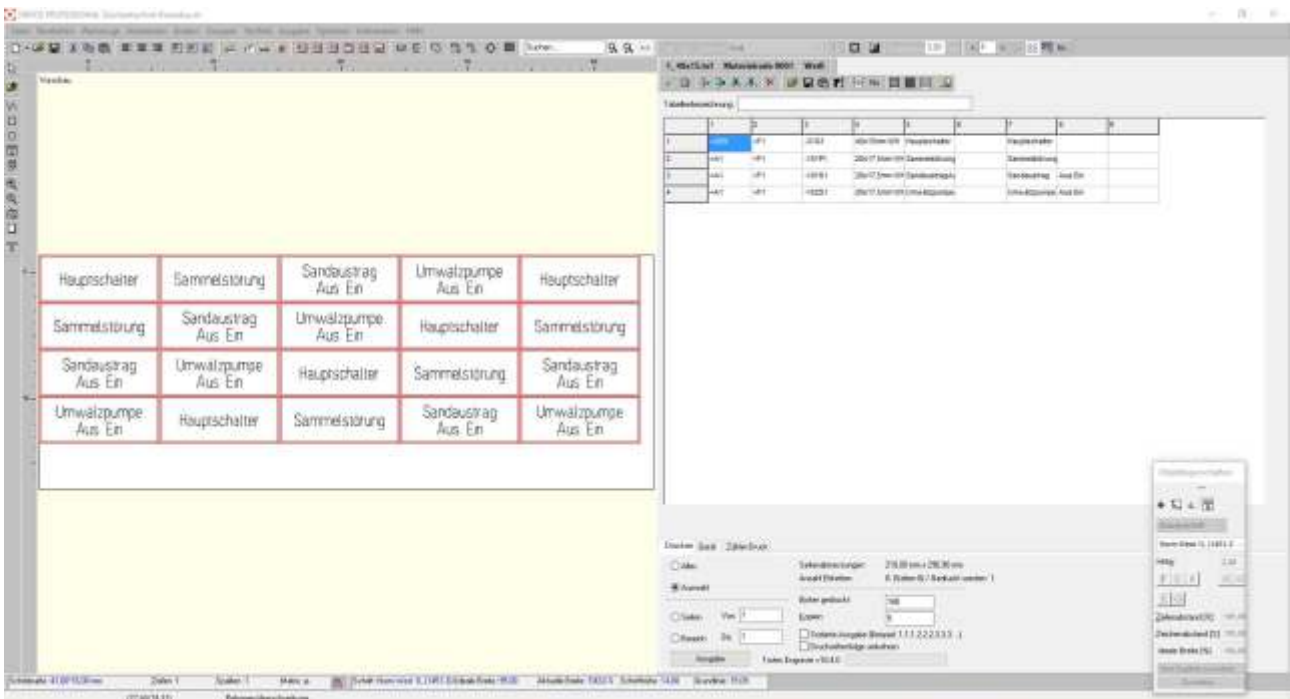
Tel 0201/27 89-0 * Fax 0201/27 89-145 * Email info@ztrb.de



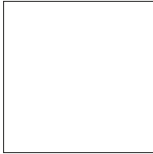
Software
**Kennzeichnungs-Software
 HEROS expert**



Prima Hilfe, die Schildkontur oder das Typenschild-Design als Orientierung im Hintergrund. Leicht ist die Schrift aus der Tabelle zu integrieren. Hier Ausgabe an Thermotransferdrucker

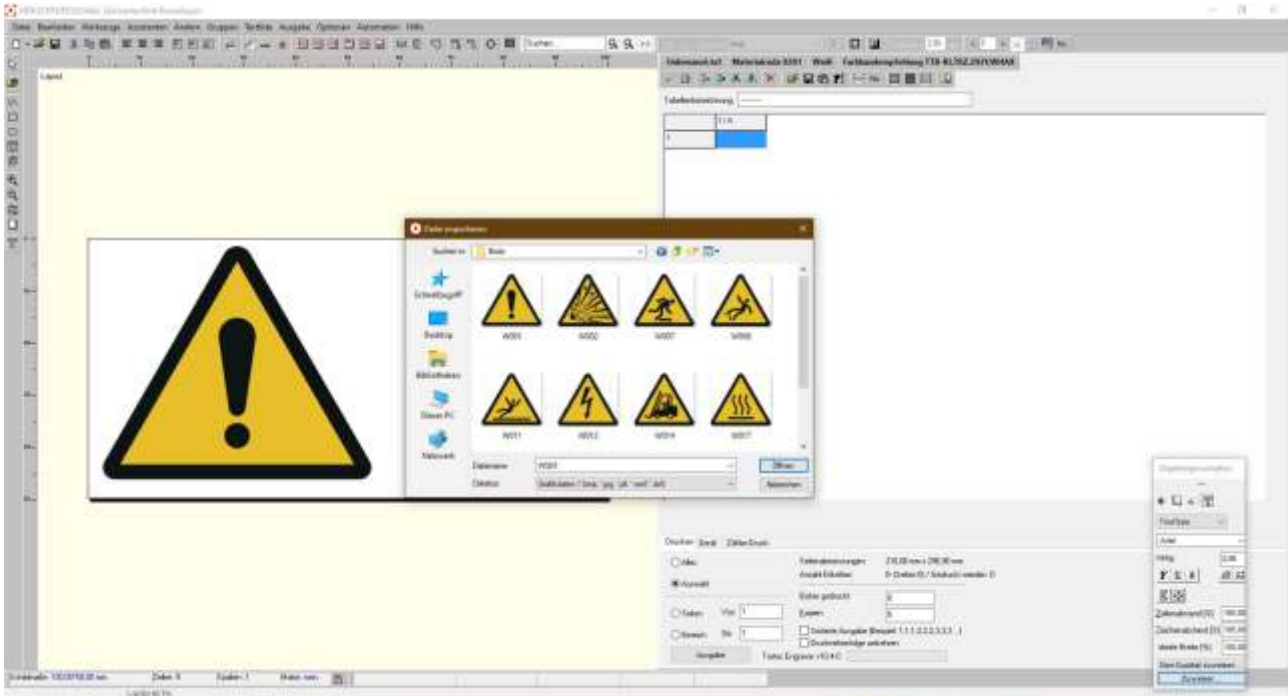


Ansicht der Nutzenplatte mit den Beschriftungen aus der Tabelle, Ausgabe an Graviermaschine. Bestimmen Sie Ihren Eckenradius für die Schildgravur und geben diesen in einem Zug aus! Importieren Sie aktuelle Excel-Formate. Nutzen Sie die Suchfunktion innerhalb der Tabelle zur gezielten Auswahl



Software

Kennzeichnungs-Software HEROS expert

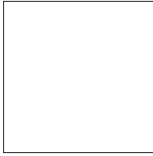


Ansicht des Schildes mit integrierter Beschriftung aus der Tabelle mit Bild aus der Symboldatei, Ausgabe an Beschriftungslaser

HEROS 2.54		
	Matrix	Professionell
32/64 bit Microsoft® Betriebssystem Kompatibilität Windows 7, 8, 10	X	X
Sprachen: DE, GB/US, F, S, E	X	X
Unicode-Unterstützung	X	X
Import von Grafikformaten	X	X
True Type-Schriftart	X	X
Druckereigene Barcodes	X	X
Grafische Barcodes 1D, 2D	X	X
Gravierschriften		X
Vorschau von Grafiken und Etiketten	X	X
Standard-Etikettenlayouts Zeichentechnik Rosenbaum	X	X
Änderbare Layouts		X
Assistenten für Layout, Größen, Nutzen, Pfeile,		X
Ausgabe an Thermotransferdruckern, Laserdruckern über Windows-Treiber.	X	X
Ausgabe an Gravier- und Lasergraviermaschinen	X	X
Ansteuerung Kundenspez. Graviermaschinen Treiber für Maschinen nach ISO-Code (G-Code)	X	X



Tel 0201/27 89-0 * Fax 0201/27 89-145 * Email info@ztrb.de



Software
Kennzeichnungs-Software
HEROS expert

Funktionen
Sprache: D, GB/USA, DK
Textfunktionen
Windows-Schriftarten True-Type, Unicode
über 40 Gravierschriftarten
Text im Kreis
Schriftenpassung in X- und Y-Richtung
Umwandlung in Kurven
Texttabelle
Seriennummern
Datenbanken
Datenbanken (ACCESS, DBF)
Import
EXCEL-Tabellen
ASCII-, UNICODE-Dateien
Grafik BMP, JPG, WMF, DXF, PLT
Grafische Funktionen
Freihand, Linie, Polylinie, Rechteck, Kreis, Ellipse, Skalen
Position, Größe, Drehung, Neigung,
Assistenten
Matrix Etiketten-, Schilddefinitionen
Materialgröße & Schildabstände
Barcodes
Scalen, Plaketten
Bohrungen
Gravierfunktionen
Grafische Objekte
Füllfunktionen
Vorschau mit Werkzeugsimulation
Ausgabeparameter
für WINDOWS-basierende Treibersysteme

Mit der Version **HEROS expert Matrix** ist nur die Nutzung vorgegebener Matrix-Vorlagen (Etikettendefinitionen) möglich.

HEROS expert Professionell bietet die Möglichkeit eigene Matrix-Vorlagen zu erstellen.

Als Dienstleistung bieten wir die Erstellung von Matrix-Vorlagen für Fremdartikel auf Anfrage an.



**ZEICHENTECHNIK ROSENBAUM
GmbH & Co. KG
Industrielle Kennzeichnung**

Am Zehnthof 52
D-45307 Essen
Tel.: 0201/27 89-0
Fax: 0201/27 89-145
Email: info@ztrb.de
Internet: www.ztrb.de

Alle Angaben in unseren Verkaufsunterlagen basieren auf unseren Erfahrungen und Tests, sowie auf Angaben unserer Lieferanten. Eine Verbindlichkeit für die zu erzielenden Ergebnisse kann daraus nicht abgeleitet werden. Der Verkauf erfolgt unter der Auflage, dass der Käufer die Ware vor produktmäßigem Gebrauch, bezüglich seiner Anwendung und technischer Beschaffenheit geprüft, erprobt und keinerlei Mängel festgestellt hat.

Es gelten ausschließlich die Verwendungs- und Handhabungsvorschriften des Herstellers, inkl. des sich hieraus ergebenden Haftungsausschlusses. Alle Angaben über Lieferumfang, Aussehen und technische Details, basieren auf den zum Zeitpunkt der Drucklegung. Änderungen, Irrtümer vorbehalten.